

FOR RENT

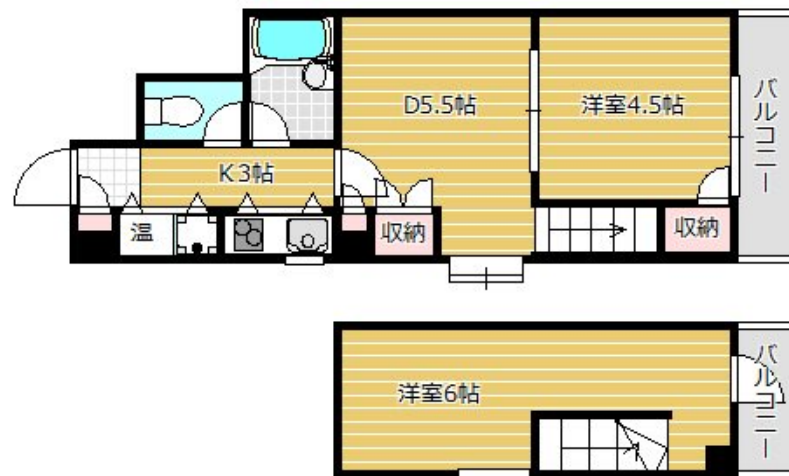
賃料	管理費等
125,000円	5,000円

2F以上, 2面採光, オートロック, メゾネット, 角住戸

【外観】



【間取り図】



間取り	2DK		
敷金	1ヶ月	礼金	1ヶ月
敷引/償却金	-	保証金	-
物件種別	マンション		
建物名・部屋番号	Berth		
物件所在地	東京都北区東田端1丁目12-11		
交通	山手線 田端(東京)駅 徒歩7分 山手線 西日暮里駅 徒歩13分		
間取詳細	洋室(6畳) 洋室(4.5畳) DK(8.5畳)		
構造・規模	鉄筋コンクリート 6階建 5階		
専有面積	40㎡	向き	北
築年月	1997年8月	契約期間	2年
損害保険	有	入居時期	即時
駐車場	駐輪場		
設備	2口コンロ, IHクッキングヒーター, インターホン, エアコン, クローゼット, シャワー, シューズボックス		
その他費用	[一時金] 鍵交換費用: 16,500円 安心入居サポート: 16,500円 室内消毒施工料: 16,500円		
入居諸条件	ペット不可 事務所不可 楽器等の使用不可 二人可		
保証会社	必須 契約時、月額賃料等総額の50% 年毎10000円		
備考			

図面と現況が異なる場合は現況が優先となります。

間取りの「S」はサービスルーム(納戸)です。

情報更新日2025年1月29日

No.ue0000031933

お問合せ先



東京都知事(5)第83270号

(公社)全日本不動産協会会員, (公社)首都圏不動産公正取引協議会加盟

株式会社CLCコーポレーション 上野店

東京都台東区上野4丁目5-4宮田ビル3階

TEL:03-5816-1357

FAX:03-5816-1358

E-mail: ueno@clcnet.jp

URL: https://clcnetwork.co.jp/shop_ueno.html



携帯サイトから物件詳細を閲覧できます!

取引態様	手数料負担の割合	貸主	0%	借主	100%
仲介	手数料配分の割合	元付	0%	客付	100%