

FOR RENT

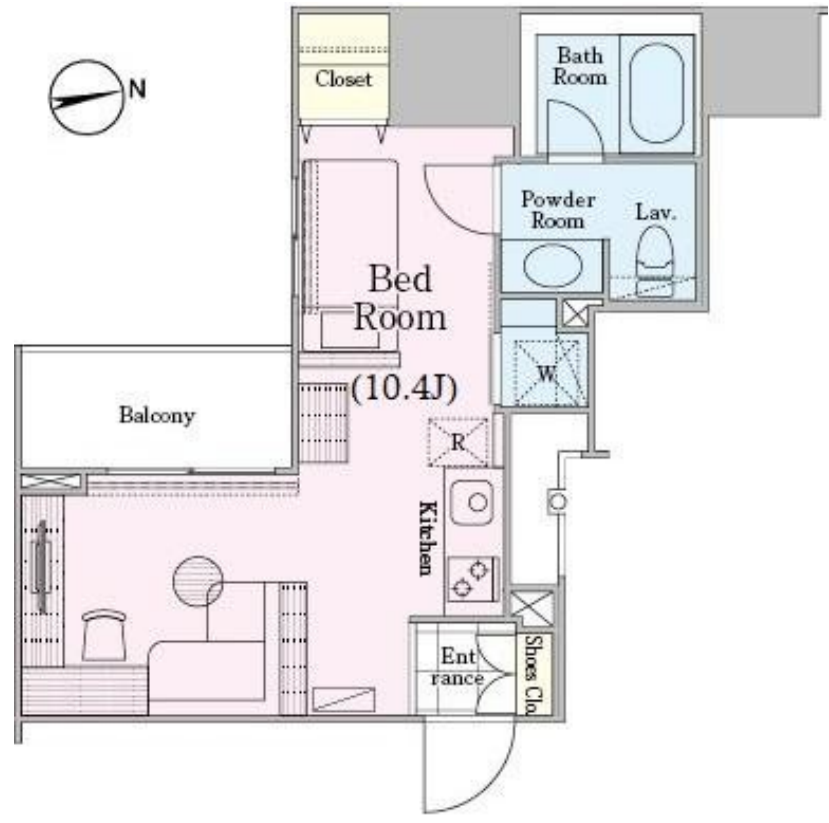
賃料	管理費等
154,000円	15,000円

2F以上,オートロック,カードキー,外壁タイル張り,防犯カメラ,メールボックス

【外観】



【間取り図】



間取り	1K		
敷金	1ヶ月	礼金	無
敷引/償却金	-	保証金	-
物件種別	マンション		
建物名・部屋番号	ロイジェントパークス四ツ谷		
物件所在地	東京都新宿区四谷4丁目4-3		
交通	東京メトロ丸ノ内線 四谷三丁目駅 徒歩4分 東京メトロ丸ノ内線 新宿御苑前駅 徒歩8分		
間取詳細	洋室(10.4畳)		
構造・規模	鉄筋コンクリート 14階建 12階		
専有面積	31.92㎡	向き	北
築年月	2017年4月	契約期間	2年
損害保険	有	入居時期	相談
駐車場	駐輪場 バイク置き場		
設備	2口コンロ,TVインターホン,エアコン,ガスコンロ設置済,グリル,クローゼット,システムキッチン,シ		
その他費用	[一時金] カードキー発行料:16,500円		
入居諸条件	ペット不可 事務所不可 楽器等の使用不可 法人可		
保証会社	必須 契約時、月額賃料等総額の40% 年毎14000円		
備考	家具家電付きで新生活が即スタートできます！インターネット無料 ネット環境は、NTTフレッツ光ネクストマンション・ハイスピードタイプ！ バイク置場2,200円 駐輪場上段220円下段330円		

図面と現況が異なる場合は現況が優先となります。

間取りの「S」はサービスルーム(納戸)です。

情報更新日2025年1月24日

No.ue0000033374



東京都知事(5)第83270号
(公社)全日本不動産協会会員,(公社)首都圏不動産公正取引協議会加盟
株式会社CLCコーポレーション 上野店
東京都台東区上野4丁目5-4宮田ビル3階
TEL:03-5816-1357 FAX:03-5816-1358
E-mail: ueno@clcnet.jp
URL: https://clcnetwork.co.jp/shop_ueno.html



携帯サイトから物件詳細を閲覧できます！

取引態様	手数料負担の割合	貸主	0%	借主	100%
仲介	手数料配分の割合	元付	0%	客付	100%