

# FOR RENT

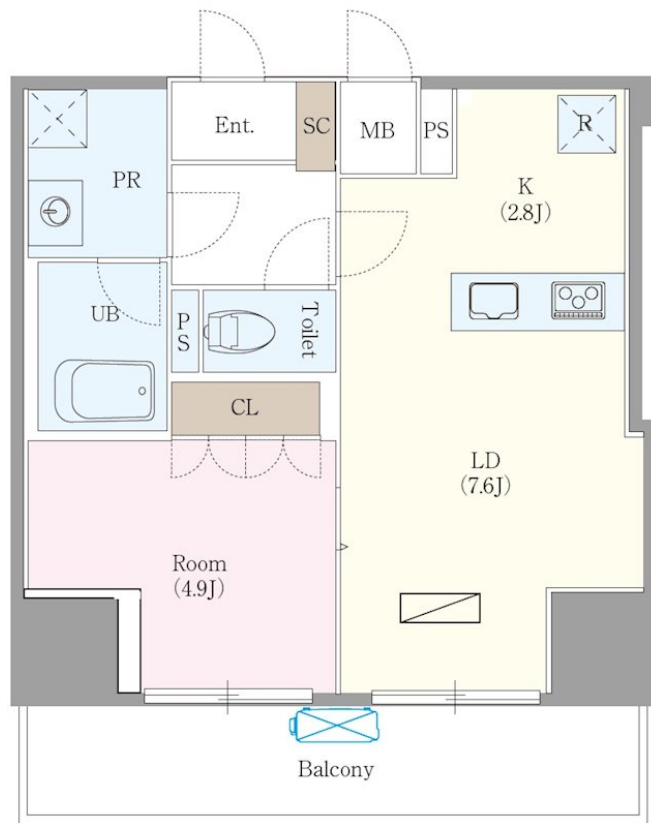
賃料	管理費等
127,000円	10,000円

防犯カメラ 外壁タイル張り 2F以上 モニタ付オートロック カードキー 角住戸

【外観】



【間取り図】



図面と現況が異なる場合は現況が優先となります。

間取りの「S」はサービスルーム(納戸)です。

間取り	1LDK		
敷金	1ヶ月	礼金	1ヶ月
敷引/償却金	-	保証金	-
物件種別	マンション		
建物名・部屋番号	ロイジェントさいたま新都心		
物件所在地	埼玉県さいたま市大宮区吉敷町4丁目13-1		
交通	東北本線 さいたま新都心駅 徒歩6分 京浜東北線 大宮(埼玉)駅 徒歩15分		
間取詳細	洋室(4.9畳) LD(7.6畳) K(2.8畳)		
構造・規模	鉄筋コンクリート 9階建 4階		
専有面積	36.54㎡	向き	北東
築年月	2024年3月	契約期間	2年
損害保険	有	入居時期	2025年3月中旬
駐車場	駐輪場 バイク置き場		
設備	エレベーター 2基 敷地内ゴミ置き場 宅配BOX システムキッチン カウンターキッチン		
その他費用	[備考] カードキー発行料 12,100円		
入居諸条件	ペット可 事務所不可 楽器等の使用不可 法人可		
保証会社	必須 契約時、月額賃料等総額の40% 年毎10000円		
備考	インターネット無料 速度上り/下り 1Gbps(ベストエフォート型) ペット飼養(小型犬もしくは猫1匹まで)の場合、敷金1ヶ月増額 バイク月額利用料5500円全長2400mm 全幅600mm 募集一覧は下記URLより検索できます! <a href="https://clcnetwork.co.jp/es/building/fd0c345c-2cd1-4900-b436-7343e78f6fea">https://clcnetwork.co.jp/es/building/fd0c345c-2cd1-4900-b436-7343e78f6fea</a>		

情報更新日2025年1月30日

No.ue0000034183



東京都知事(5)第83270号  
(公社)全日本不動産協会会員, (公社)首都圏不動産公正取引協議会加盟  
**株式会社CLCコーポレーション 上野店**  
東京都台東区上野4丁目5-4宮田ビル3階  
TEL:03-5816-1357 FAX:03-5816-1358  
E-mail: ueno@clcnet.jp  
URL: [https://clcnetwork.co.jp/shop\\_ueno.html](https://clcnetwork.co.jp/shop_ueno.html)



携帯サイトから物件詳細を閲覧できます!

取引態様	手数料負担の割合	貸主	0%	借主	100%
仲介	手数料配分の割合	元付	0%	客付	100%