

# FOR RENT

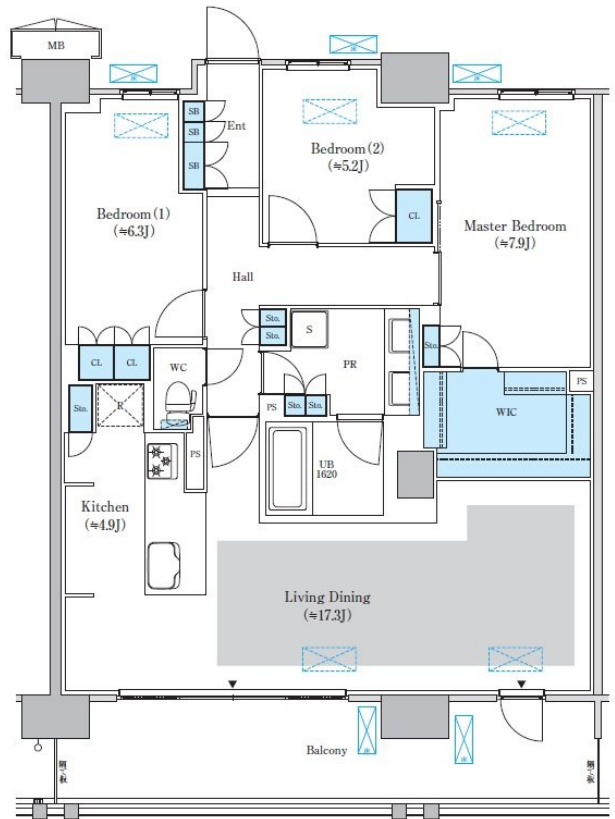
賃料	管理費等
259,000円	18,000円

防犯カメラ 外壁タイル張り 最上階 上階無し 2F以上 モニタ付オートロック カードキー

### 【外観】



### 【間取り図】



図面と現況が異なる場合は現況が優先となります。

間取りの「S」はサービスルーム(納戸)です。

間取り	3LDK		
敷金	1ヶ月	礼金	1ヶ月
敷引/償却金	-	保証金	-
物件種別	マンション		
建物名・部屋番号	ロイヤルパークス船橋		
物件所在地	千葉県船橋市行田 1丁目50-21		
交通	東武野田線 塚田駅 徒歩3分 東葉高速線 東海神駅 徒歩22分		
間取詳細	洋室(7.9畳) 洋室(6.3畳) 洋室(5.2畳) LD(17.3畳) K(4.9畳)		
構造・規模	鉄筋コンクリート 11階建 11階		
専有面積	96.63㎡	向き	西
築年月	2021年3月	契約期間	2年
損害保険	有	入居時期	相談
駐車場	有(敷地内) 8800円/月~ 駐輪場		
設備	エレベーター 3基 フロントサービス 敷地内ゴミ置き場 宅配BOX システムキッチン		
その他費用	[一時金] カードキー発行料: 17,600円		
入居諸条件	ペット可 事務所不可 楽器等の使用不可 二人可		
保証会社	必須 契約時、月額賃料等総額の60% 年毎10000円		
備考	ペット飼養時(小型犬、猫併せて2匹まで)、月額2,200円増額		

情報更新日2024年9月16日

No.ue000034419



東京都知事(5)第83270号  
(公社)全日本不動産協会会員, (公社)首都圏不動産公正取引協議会加盟  
**株式会社CLCコーポレーション 上野店**  
東京都台東区上野 4丁目5 - 4 宮田ビル3階  
TEL:03-5816-1357 FAX:03-5816-1358  
E-mail: ueno@clcnet.jp  
URL: https://clcnetwork.co.jp/shop\_ueno.html



携帯サイトから物件詳細を閲覧できます!

取引態様	手数料負担の割合	貸主	0%	借主	100%
仲介	手数料配分の割合	元付	0%	客付	100%