

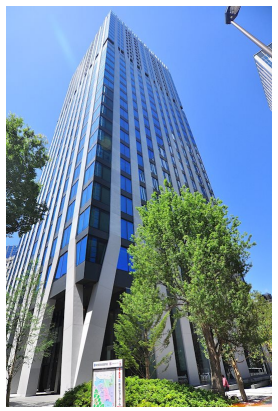
FOR RENT

賃料	管理費等
371,000円	22,000円

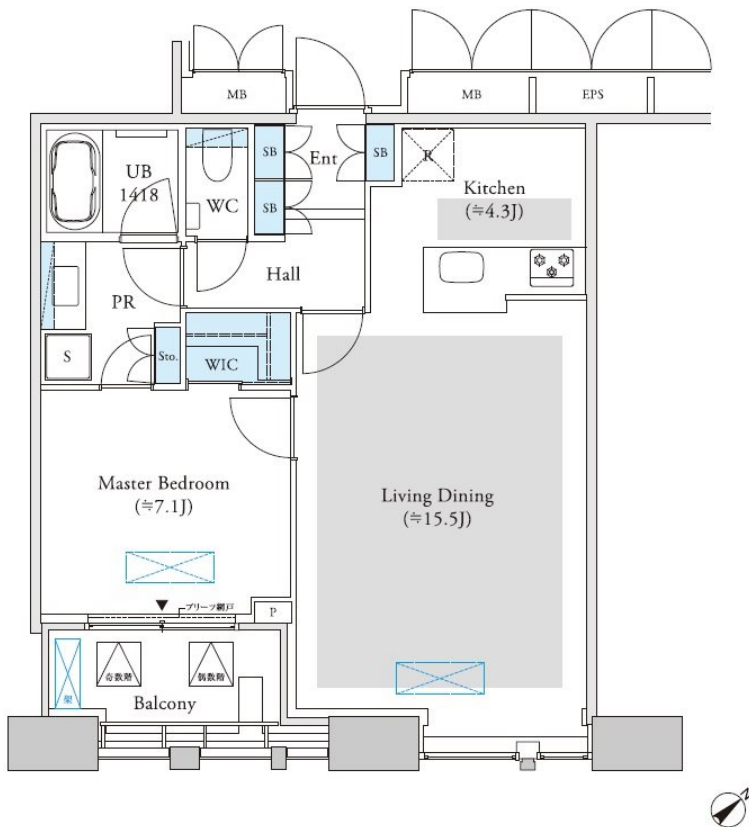
ペット飼養（小型犬、猫を併せて2匹まで）の場合

防犯カメラ 免震構造 2F以上 オートロック モニタ付オートロック 眺望良好

【外観】



【間取り図】



図面と現況が異なる場合は現況が優先となります。

間取りの「S」はサービスルーム(納戸)です。

間取り	1LDK		
敷金	1ヶ月	礼金	2ヶ月
敷引/償却金	-	保証金	-
物件種別	マンション		
建物名・部屋番号	Dマークス西新宿タワー		
物件所在地	東京都新宿区西新宿6丁目11-3		
交通	東京メトロ丸ノ内線 西新宿駅 徒歩4分 都営大江戸線 都庁前駅 徒歩8分		
間取詳細	洋室(7.4畳) LD(15.5畳) K(4.3畳)		
構造・規模	鉄筋コンクリート 29階建 27階		
専有面積	59.87㎡	向き	南東
築年月	2020年3月	契約期間	定期借家契約 2年
損害保険	有	入居時期	相談
駐車場	有(敷地内) 55000円/月~		
設備	エレベーター 24時間ゴミ出し可 フロントサービス 敷地内ゴミ置き場 内階段 宅配BOX		
その他費用	[一時金] カードキー発行料: 44,000円		
入居諸条件	ペット不可 事務所不可 楽器等の使用不可 二人可		
保証会社	必須 契約時、月額賃料等総額の60% 年毎10000円		
備考			

情報更新日2024年12月26日

No.ue0000034566



東京都知事(5)第83270号
(公社)全日本不動産協会会員, (公社)首都圏不動産公正取引協議会加盟
株式会社CLCコーポレーション 上野店
東京都台東区上野4丁目5-4 宮田ビル3階
TEL:03-5816-1357 FAX:03-5816-1358
E-mail: ueno@clcnet.jp
URL: https://clcnetwork.co.jp/shop_ueno.html



携帯サイトから物件詳細を閲覧できます!

取引態様	手数料負担の割合	貸主	0%	借主	100%
仲介	手数料配分の割合	元付	0%	客付	100%