

# FOR RENT

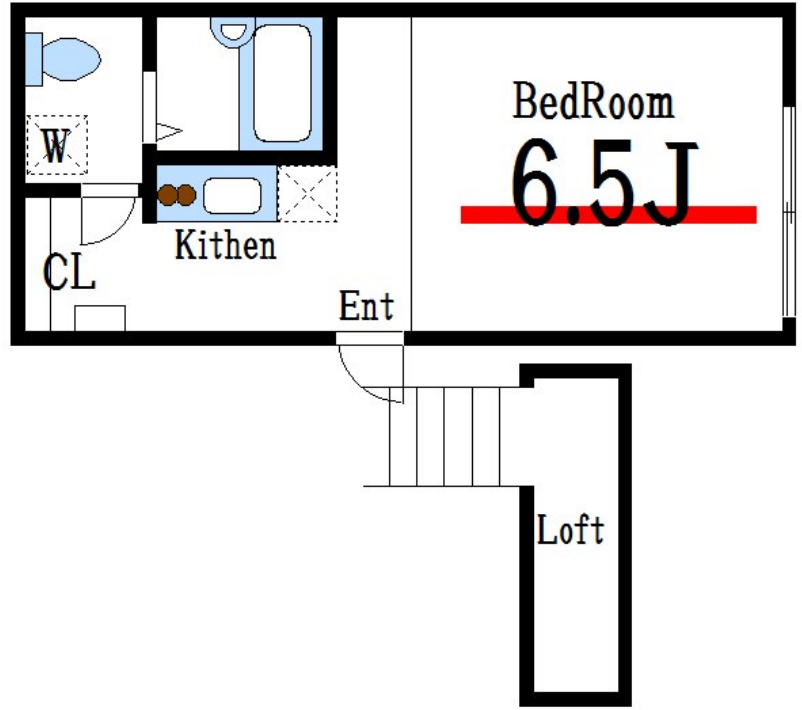
賃料	管理費等
71,000円	3,000円

2F以上,ロフト,最上階,上階無し,陽当たり良好,駅まで平坦,閑静な住宅街,防犯カメラ,メールボックス

【外観】



【間取り図】



間取り	1R		
敷金	1ヶ月	礼金	無
敷引/償却金	-	保証金	-
物件種別	アパート		
建物名・部屋番号	Le soleil (ル・ソレイユ)		
物件所在地	東京都江戸川区平井6丁目		
交通	中央・総武線各停 平井(東京)駅 徒歩5分 東武亀戸線 東あずま駅 徒歩12分		
間取詳細	洋室(6.5畳) ロフト(1.7畳)		
構造・規模	木造 2階建 2階		
専有面積	18.63㎡	向き	南
築年月	2016年6月	契約期間	2年
損害保険	有	入居時期	相談
駐車場			
設備	2口コンロ, CATV, CATVインターネット, TVインターホン, インターホン, エアコン, ガスキッチン		
その他費用	[一時金] 鍵交換代: 25,300円 [月次費用] 口座引き落とし手数料: 660円		
入居諸条件			
保証会社	必須 初回保証料: 総賃料の70%		
備考			

図面と現況が異なる場合は現況が優先となります。

間取りの「S」はサービスルーム(納戸)です。

情報更新日2026年3月27日

No.hr0000037417



東京都知事(5)第83270号  
(公社)全日本不動産協会会員, (公社)首都圏不動産公正取引協議会加盟  
**株式会社CLCコーポレーション 平井店**  
東京都江戸川区平井4丁目12-2第2アントロワビル4階  
TEL:03-5627-7555 FAX:03-5627-7556  
E-mail: hirai@clcnet.jp  
URL: https://clcnetwork.co.jp/shop\_hirai.html



携帯サイトから物件詳細を閲覧できます!

取引態様	手数料負担の割合	貸主	借主
	手数料配分の割合	元付	客付
仲介			