

FOR RENT

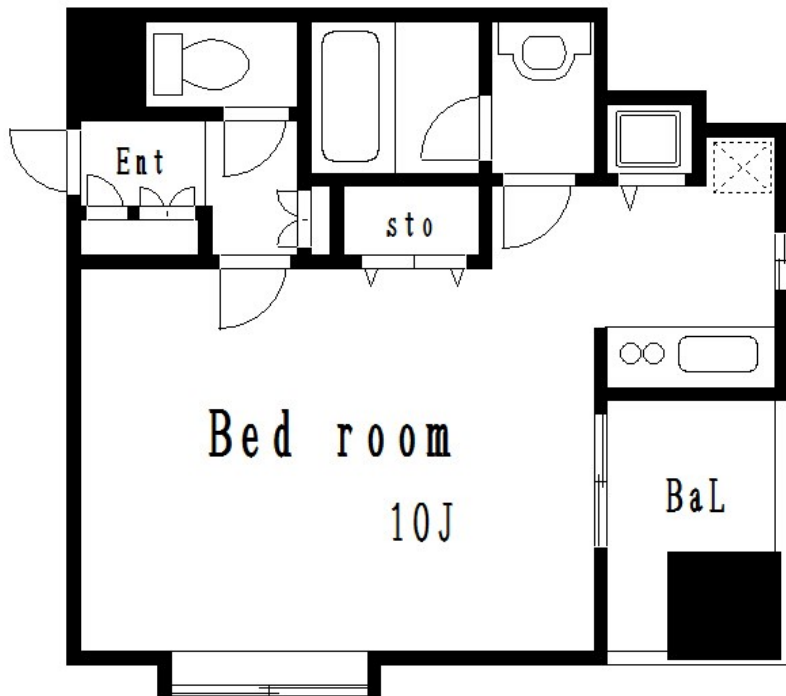
賃料	管理費等
94,000円	6,000円

2F以上,2面採光,オートロック,セキュリティ有り,角住戸,玄関ホール,高層階,陽当たり良好,駅まで平坦,防犯カメラ,メールボックス

【外観】



【間取り図】



間取り	1K		
敷金	1ヶ月	礼金	1ヶ月
敷引/償却金	-	保証金	-
物件種別	マンション		
建物名・部屋番号	ラ・ポーン・ヴィ平井		
物件所在地	東京都江戸川区平井5丁目2-11		
交通	中央・総武線各停 平井(東京)駅 徒歩7分 東武亀戸線 東あずま駅 徒歩13分		
間取詳細	洋室(10.1畳)		
構造・規模	鉄骨鉄筋コンクリート 10階建 6階		
専有面積	30.33㎡	向き	東
築年月	2010年1月	契約期間	2年
損害保険	有	入居時期	相談
駐車場	駐輪場		
設備	2口コンロ,3点給湯,B S,C A T V,C S,I Hクッキングヒーター,T Vインターホン,エアコン,ガス		
その他費用	[一時金] 夜間休日サポート登録費:9,900円		
入居諸条件			
保証会社	必須 初回保証料:総賃料の50% 継続保証料:1万円(1年毎)		
備考			

図面と現況が異なる場合は現況が優先となります。

間取りの「S」はサービスルーム(納戸)です。

情報更新日2024年9月11日

No.hr0000038246



東京都知事(5)第83270号
(公社)全日本不動産協会会員,(公社)首都圏不動産公正取引協議会加盟
株式会社CLCコーポレーション 平井店
東京都江戸川区平井4丁目12-2第2アントロワビル 4階
TEL:03-5627-7555 FAX:03-5627-7556
E-mail: hirai@clcnet.jp
URL: https://clcnetwork.co.jp/shop_hirai.html



携帯サイトから物件詳細を閲覧できます!

取引態様	手数料負担の割合	貸主	借主
仲介	手数料配分の割合	元付	客付