

# FOR RENT

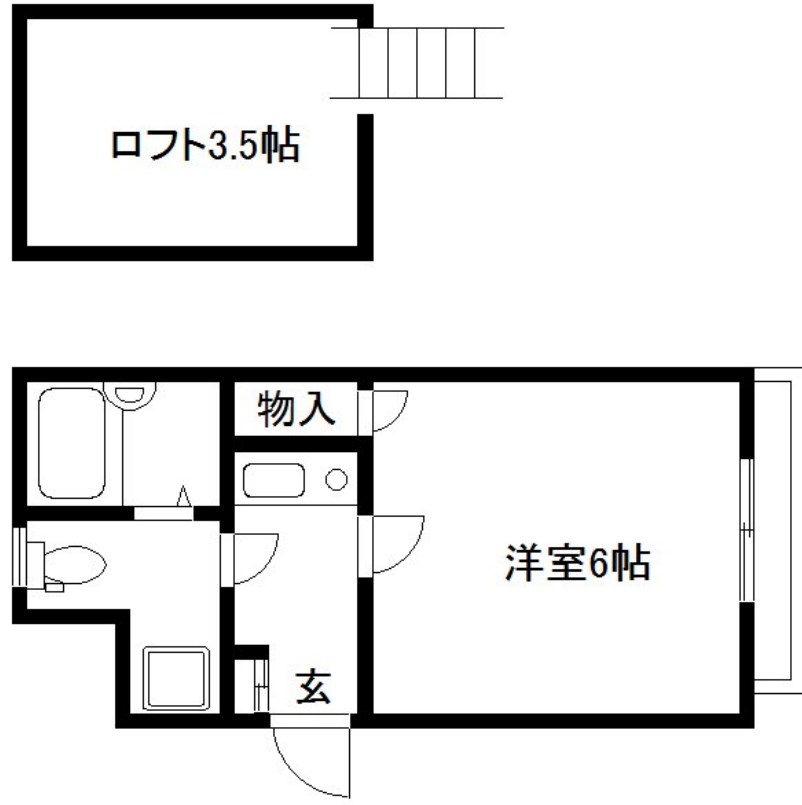
賃料	管理費等
65,000円	2,000円

1フロア2住戸,ロフト,角住戸

【外観】



【間取り図】



間取り	1K		
敷金	無	礼金	1ヶ月
敷引/償却金	-	保証金	-
物件種別	アパート		
建物名・部屋番号	シャンテ立花		
物件所在地	東京都墨田区立花2丁目25-1		
交通	東武亀戸線 東あずま駅 徒歩1分 東武亀戸線 小村井駅 徒歩7分		
間取詳細	洋室(6畳) K(2畳) ロフト(3.5畳)		
構造・規模	木造 2階建 1階		
専有面積	17.94㎡	向き	南
築年月	2005年3月	契約期間	2年
損害保険	有	入居時期	相談
駐車場			
設備	CATV, TVインターホン, エアコン, ガスキッチン, ガスコンロ設置済, クローゼット, システムキッチン		
その他費用	[一時金] クリニング費: 38,500円 エアコン洗浄代: 11,000円		
入居諸条件			
保証会社	必須 総賃料の50%~		
備考			

図面と現況が異なる場合は現況が優先となります。

間取りの「S」はサービスルーム(納戸)です。

情報更新日2024年11月21日

No.hr0000038805



東京都知事(5)第83270号  
(公社)全日本不動産協会会員, (公社)首都圏不動産公正取引協議会加盟  
**株式会社CLCコーポレーション 平井店**  
東京都江戸川区平井4丁目12-2第2アントロワビル 4階  
TEL:03-5627-7555 FAX:03-5627-7556  
E-mail: hirai@clcnet.jp  
URL: https://clcnetwork.co.jp/shop\_hirai.html



携帯サイトから物件詳細を閲覧できます!

取引態様	手数料負担の割合	貸主	借主
仲介	手数料配分の割合	元付	客付