

FOR RENT

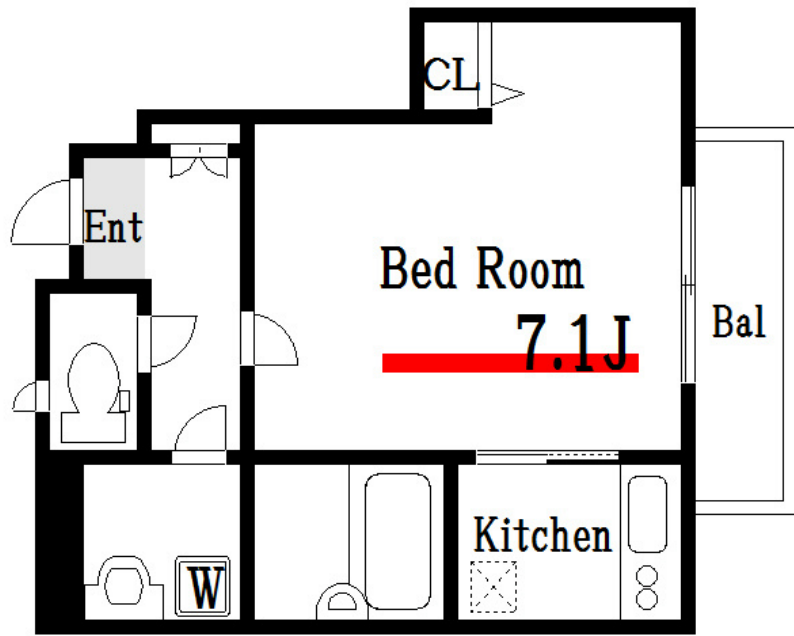
賃料	管理費等
74,000円	3,000円

角住戸,玄関ホール,駅まで平坦,外壁タイル張り,閑静な住宅街,メールボックス

【外観】



【間取り図】



間取り	1K		
敷金	0.5ヶ月	礼金	1.5ヶ月
敷引/償却金	-	保証金	-
物件種別	アパート		
建物名・部屋番号	ピノーラ		
物件所在地	東京都墨田区立花2丁目20-5		
交通	中央・総武線各停 平井(東京)駅 徒歩16分 東武亀戸線 東あずま駅 徒歩2分		
間取詳細	洋室(7.1畳) K(1畳)		
構造・規模	木造 2階建 1階		
専有面積	24㎡	向き	南
築年月	2007年1月	契約期間	2年
損害保険	有	入居時期	2025年2月8日予定
駐車場	駐輪場		
設備	2口コンロ, 3点給湯, CATV, TVインターホン, インターネット専用線配線済み, インターホン, エアコ		
その他費用	[一時金] カギ交換費用: 29,700円		
入居諸条件			
保証会社	必須 初回保証料: 1万円~		
備考			

図面と現況が異なる場合は現況が優先となります。

間取りの「S」はサービスルーム(納戸)です。

情報更新日2025年1月24日

No.hr000042044



東京都知事(5)第83270号
 (公社)全日本不動産協会会員, (公社)首都圏不動産公正取引協議会加盟
株式会社CLCコーポレーション 平井店
 東京都江戸川区平井4丁目12-2第2アントロワビル 4階
 TEL:03-5627-7555 FAX:03-5627-7556
 E-mail: hirai@clcnet.jp
 URL: https://clcnetwork.co.jp/shop_hirai.html



携帯サイトから物件詳細を閲覧できます!

取引態様	手数料負担の割合	貸主	借主
仲介	手数料配分の割合	元付	客付