

# FOR RENT

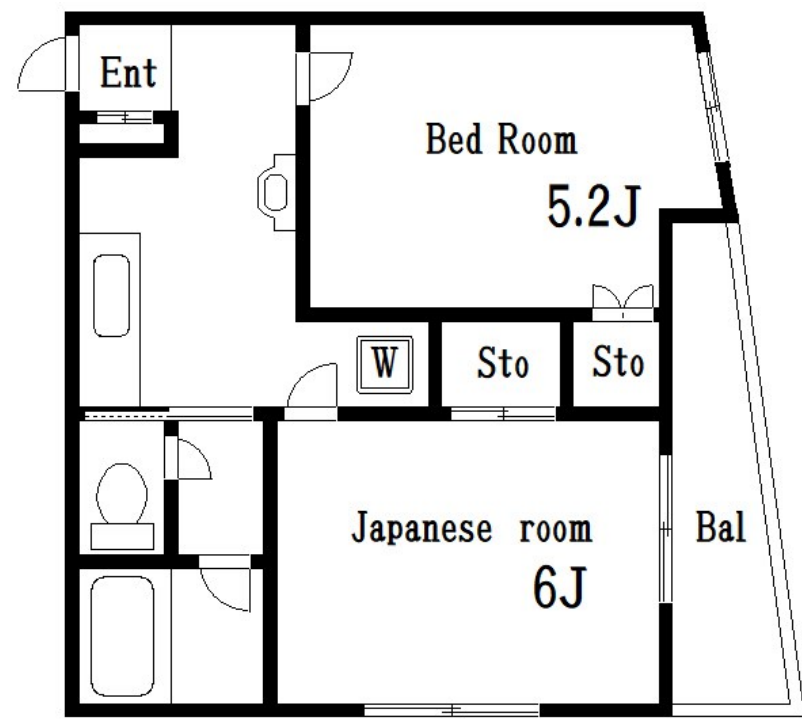
賃料	管理費等
93,000円	6,000円

2F以上,2面採光,オートロック,セキュリティ有り,角住戸,振り分け,通風良好,陽当たり良好,駅まで平坦,外壁タイル張り,メー  
ールボックス

### 【外観】



### 【間取り図】



間取り	2DK		
敷金	1ヶ月	礼金	1ヶ月
敷引/ 償却金	-	保証金	-
物件種別	マンション		
建物名・部屋番号	アバンティ・サイトウ		
物件所在地	東京都江戸川区平井3丁目23-19		
交通	中央・総武線各停 平井(東京)駅 徒歩2分 東武亀戸線 亀戸水神駅 徒歩19分		
間取詳細	洋室(5.2畳) 和室(6畳) DK(5.4畳)		
構造・規模	鉄骨 4階建 3階		
専有面積	35.2㎡	向き	北東
築年月	1998年3月	契約期間	2年
損害保険	有	入居時期	相談
駐車場	駐輪場		
設備	2口コンロ,3点給湯,B S,インターホン,エアコン,エアコン2台,ガスキッチン,ガスコンロ設置済,ク		
その他費用			
入居諸条件	法人可 単身可		
保証会社	必須 初回保証委託費:賃料総額の50%/継続保証料:10,000円(年毎)		
備考			

図面と現況が異なる場合は現況が優先となります。

間取りの「S」はサービスルーム(納戸)です。

情報更新日2024年11月22日

No.hr0000050016



東京都知事(5)第83270号  
(公社)全日本不動産協会会員,(公社)首都圏不動産公正取引協議会加盟  
**株式会社CLCコーポレーション 平井店**  
東京都江戸川区平井4丁目12-2第2アントロワビル 4階  
TEL:03-5627-7555 FAX:03-5627-7556  
E-mail: hirai@clcnet.jp  
URL: https://clcnetwork.co.jp/shop\_hirai.html



携帯サイトから物件詳細を閲覧できます!

取引態様	手数料負担の割合	貸主	借主
仲介	手数料配分の割合	元付	客付