

FOR RENT

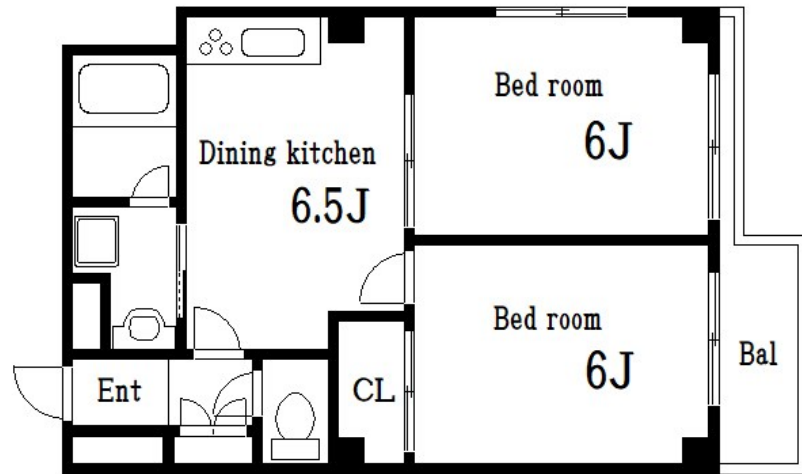
賃料	管理費等
100,000円	4,000円

2 F 以上, 2 面採光, 角住戸, 玄関ホール, 振り分け, 眺望良好, 南面バルコニー, 陽当たり良好, 外壁タイル張り, 閑静な住宅街, メールボックス

【外観】



【間取り図】



間取り	2LDK		
敷金	1ヶ月	礼金	1ヶ月
敷引/償却金	-	保証金	-
物件種別	マンション		
建物名・部屋番号	アルベール立花		
物件所在地	東京都墨田区立花 6 丁目11-4		
交通	中央・総武線各停 平井 (東京) 駅 徒歩8分 東武亀戸線 東あずま駅 徒歩8分		
間取詳細	DK(8畳) 和室(6畳) 洋室(6畳)		
構造・規模	鉄骨 5階建 4階		
専有面積	38.76㎡	向き	南
築年月	1995年11月	契約期間	2年
損害保険	有	入居時期	即時
駐車場	有(敷地内) 22000円/月 ~ 駐輪場 バイク置き場		
設備	2口コンロ, 3点給湯, インターネット専用線配線済み, インターホン, エアコン, エアコン 2台, ガスキッチ		
その他費用	[一時金] 鍵交換費用: 16,500円 家財保険: 15,000円 町会費: 2,400円		
入居諸条件	二人可 法人可 子供可		
保証会社	必須 初回保証料: 総賃料の50% ~		
備考			

図面と現況が異なる場合は現況が優先となります。

間取りの「S」はサービスルーム(納戸)です。

情報更新日2024年9月11日

No.hr0000050764



東京都知事(5)第83270号
(公社)全日本不動産協会会員, (公社)首都圏不動産公正取引協議会加盟
株式会社CLCコーポレーション 平井店
東京都江戸川区平井4丁目12-2第2アントロワビル 4階
TEL:03-5627-7555 FAX:03-5627-7556
E-mail: hirai@clcnet.jp
URL: https://clcnetwork.co.jp/shop_hirai.html



携帯サイトから物件詳細を閲覧できます!

取引態様	手数料負担の割合	貸主	借主
仲介	手数料配分の割合	元付	客付