

FOR RENT

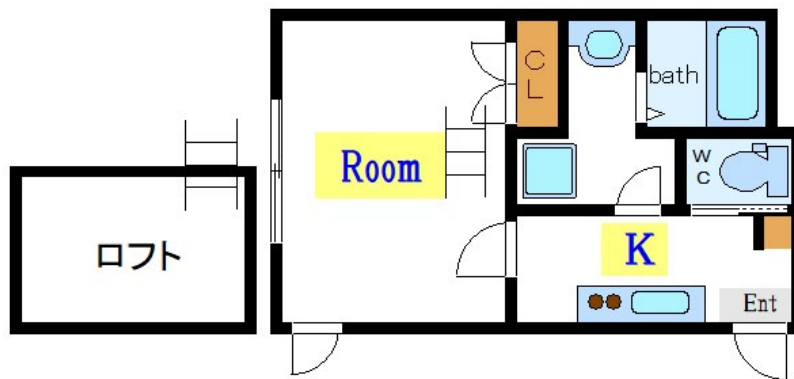
賃料	管理費等
79,200円	4,000円

1フロア2住戸, 2F以上, 2面採光, ロフト, 角住戸, 最上階, 上階無し, 通風良好, 陽当たり良好, メールボックス

【外観】



【間取り図】



間取り	1K		
敷金	無	礼金	無
敷引/償却金	-	保証金	-
物件種別	アパート		
建物名・部屋番号	SP平井		
物件所在地	東京都江戸川区平井2丁目7-18		
交通	中央・総武線各停 平井(東京)駅 徒歩12分 都営新宿線 東大島駅 徒歩16分		
間取詳細			
構造・規模	木造 2階建 2階		
専有面積	22.35㎡	向き	
築年月	2022年11月	契約期間	2年
損害保険	有	入居時期	相談
駐車場			
設備	2口コンロ, 3点給湯, TVインターホン, インターホン, エアコン, ガスキッチン, ガスコンロ設置済, ガス		
その他費用	[一時金] クリーニング代: 77,500円		
入居諸条件			
保証会社			
備考			

図面と現況が異なる場合は現況が優先となります。

間取りの「S」はサービスルーム(納戸)です。

情報更新日2024年11月11日

No.hr0000058421

お問合せ先



東京都知事(5)第83270号

(公社)全日本不動産協会会員, (公社)首都圏不動産公正取引協議会加盟

株式会社CLCコーポレーション 平井店

東京都江戸川区平井4丁目12-2第2アントロワビル 4階

TEL:03-5627-7555

FAX:03-5627-7556

E-mail: hirai@clcnet.jp

URL: https://clcnetwork.co.jp/shop_hirai.html



携帯サイトから物件詳細を閲覧できます!

取引態様	手数料負担の割合	貸主	借主
仲介	手数料配分の割合	元付	客付