

FOR RENT

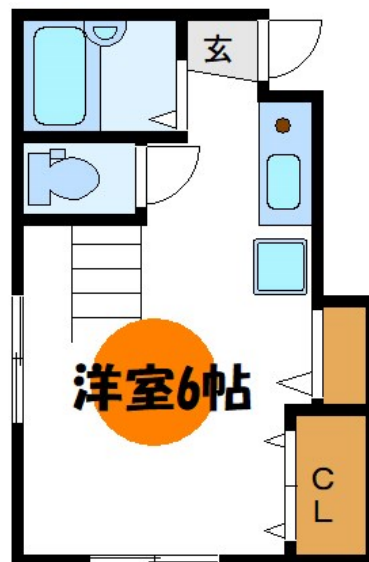
賃料	管理費等
75,000円	0円

2 F 以上, 2 面採光, 角住戸, 最上階, 上階無し

【外観】



【間取り図】



間取り	1R		
敷金	1ヶ月	礼金	無
敷引 / 償却金	-	保証金	-
物件種別	アパート		
建物名・部屋番号	ソレイユワシオ六番館		
物件所在地	東京都江戸川区平井 3 丁目28-14		
交通	中央・総武線各停 平井 (東京) 駅 徒歩4分 東武亀戸線 東あずま駅 徒歩17分		
間取詳細			
構造・規模	木造 2階建 2階		
専有面積	17㎡	向き	
築年月	2014年4月	契約期間	2年
損害保険	有	入居時期	相談
駐車場			
設備	TVインターホン, エアコン, クローゼット, シャワー, シューズボックス, トイレ有, バス・トイレ別, バス		
その他費用			
入居諸条件	ペット不可		
保証会社	必須 初回保証委託費賃料総額の50%/継続保証料10,000円(年毎)		
備考			

図面と現況が異なる場合は現況が優先となります。

間取りの「S」はサービスルーム(納戸)です。

情報更新日2026年2月7日

No.hr0000062342

お問合せ先



東京都知事 (5) 第83270号

(公社) 全日本不動産協会会員, (公社) 首都圏不動産公正取引協議会加盟

株式会社CLCコーポレーション 平井店

東京都江戸川区平井 4 丁目 1 2 - 2 第 2 アントワビル 4 階

TEL:03-5627-7555

FAX:03-5627-7556

E-mail: hirai@clcnet.jp

URL: https://clcnetwork.co.jp/shop_hirai.html



携帯サイトから物件詳細を閲覧できます！

取引態様	手数料負担の割合	貸主	0%	借主	100%
仲介	手数料配分の割合	元付	0%	客付	100%