

# FOR RENT

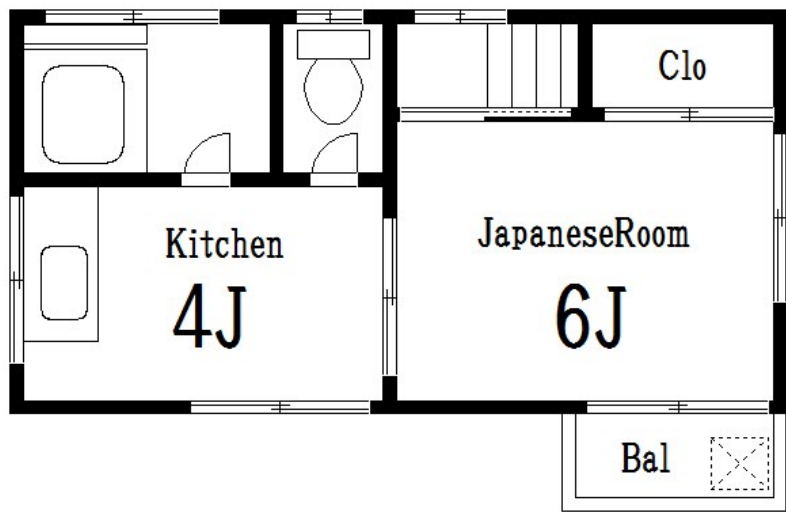
賃料	管理費等
60,000円	0円

1フロア1住戸, 2F以上, 2面採光, 最上階, 上階無し, 通風良好, 南面バルコニー, 陽当たり良好, 内装リフォーム済, 駅まで平坦, 閑静な住宅街

【外観】



【間取り図】



間取り	1K		
敷金	1ヶ月	礼金	1ヶ月
敷引/償却金	-	保証金	-
物件種別	アパート		
建物名・部屋番号	脇田荘		
物件所在地	東京都江戸川区平井6丁目9-3		
交通	中央・総武線各停 平井(東京)駅 徒歩6分 中央・総武線各停 亀戸駅 徒歩25分		
間取詳細	和室(6畳) K(4畳)		
構造・規模	木造 2階建 2階		
専有面積	23㎡	向き	南
築年月	1985年2月	契約期間	2年
損害保険	有	入居時期	即時
駐車場	駐輪場 バイク置き場		
設備	2口コンロ, インターネット専用線配線済み, エアコン, ガスキッチン, キッチン未使用, 一部フローリング,		
その他費用			
入居諸条件	ペット不可 二人可		
保証会社			
備考	周辺環境もご案内させていただきます。		

図面と現況が異なる場合は現況が優先となります。

間取りの「S」はサービスルーム(納戸)です。

情報更新日2024年11月17日

No.hr000062439



東京都知事(5)第83270号  
(公社)全日本不動産協会会員, (公社)首都圏不動産公正取引協議会加盟  
**株式会社CLCコーポレーション 平井店**  
東京都江戸川区平井4丁目12-2第2アントロワビル 4階  
TEL:03-5627-7555 FAX:03-5627-7556  
E-mail: hirai@clcnet.jp  
URL: https://clcnetwork.co.jp/shop\_hirai.html



携帯サイトから物件詳細を閲覧できます!

取引態様	手数料負担の割合	貸主	借主
仲介	手数料配分の割合	元付	客付