

# FOR RENT

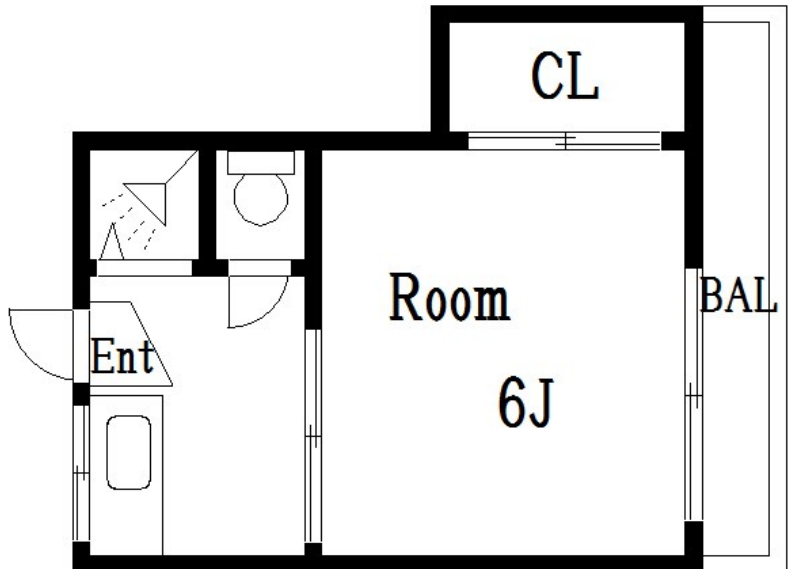
賃料	管理費等
55,000円	5,000円

2F以上,最上階,上階無し,南面バルコニー,陽当たり良好,内装リフォーム済,駅まで平坦,閑静な住宅街,メールボックス

【外観】



【間取り図】



間取り	1K		
敷金	1ヶ月	礼金	1ヶ月
敷引/償却金	-	保証金	-
物件種別	アパート		
建物名・部屋番号	臼井荘		
物件所在地	東京都江戸川区平井5丁目29-1		
交通	中央・総武線各停 平井(東京)駅 徒歩2分 東武亀戸線 東あずま駅 徒歩13分		
間取詳細			
構造・規模	木造2階建2階		
専有面積	18.22㎡	向き	南
築年月	1969年5月	契約期間	2年
損害保険	有	入居時期	即時
駐車場			
設備	2口コンロ,エアコン,ガスキッチン,ガスコンロ設置可,ガス給湯,キッチンに窓,シャワー,トイレ有,フ		
その他費用			
入居諸条件	ペット不可 事務所不可 楽器等の使用不可		
保証会社	必須 初回保証委託費(資料総額の50%/継続保証料10,000円(年毎))		
備考			

図面と現況が異なる場合は現況が優先となります。

間取りの「S」はサービスルーム(納戸)です。

情報更新日2024年11月18日

No.hr0000062761



東京都知事(5)第83270号  
(公社)全日本不動産協会会員,(公社)首都圏不動産公正取引協議会加盟  
**株式会社CLCコーポレーション 平井店**  
東京都江戸川区平井4丁目12-2第2アントロワビル 4階  
TEL:03-5627-7555 FAX:03-5627-7556  
E-mail: hirai@clcnet.jp  
URL: https://clcnetwork.co.jp/shop\_hirai.html



携帯サイトから物件詳細を閲覧できます!

取引態様	手数料負担の割合	貸主	0%	借主	100%
仲介	手数料配分の割合	元付	0%	客付	100%