

# FOR RENT

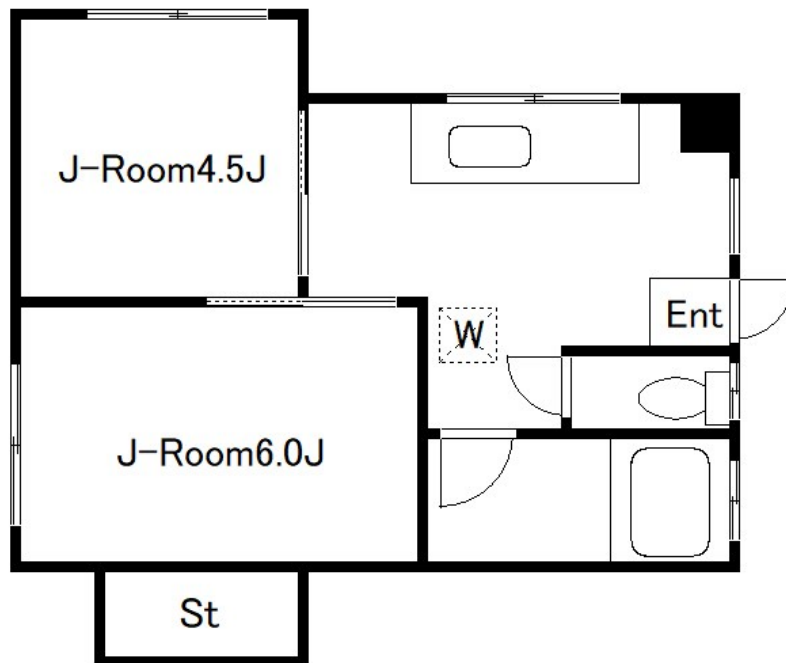
賃料	管理費等
54,000円	0円

1フロア2住戸, 2F以上, 2面採光, 角住戸, 最上階, 上階無し, 通風良好, 閑静な住宅街

【外観】



【間取り図】



間取り	2K		
敷金	無	礼金	無
敷引/償却金	-	保証金	-
物件種別	アパート		
建物名・部屋番号	ハイツ田中		
物件所在地	東京都葛飾区四つ木2丁目7-6		
交通	京成押上線 四ツ木駅 徒歩8分 京成本線 お花茶屋駅 徒歩19分		
間取詳細	和室(4.5畳) 和室(6畳) K(4畳)		
構造・規模	木造 2階建 2階		
専有面積	26㎡	向き	
築年月	1964年7月	契約期間	2年
損害保険	有	入居時期	即時
駐車場			
設備	2口コンロ, エアコン, ガスキッチン, ガスコンロ設置可, ガス給湯, シャワー, トイレ有, バス・トイレ別,		
その他費用	[一時金] 退去時クリーニング費用: 44,000円		
入居諸条件	性別女性限定		
保証会社	必須 初回保証料: 月額総賃料50% 年間10000円		
備考			

図面と現況が異なる場合は現況が優先となります。

間取りの「S」はサービスルーム(納戸)です。

情報更新日2024年11月9日

No.hr000063807

お問合せ先



東京都知事(5)第83270号

(公社)全日本不動産協会会員, (公社)首都圏不動産公正取引協議会加盟

株式会社CLCコーポレーション 平井店

東京都江戸川区平井4丁目12-2第2アントロワビル 4階

TEL:03-5627-7555

FAX:03-5627-7556

E-mail: hirai@clcnet.jp

URL: https://clcnetwork.co.jp/shop\_hirai.html



携帯サイトから物件詳細を閲覧できます!

取引態様	手数料負担の割合	貸主	借主
仲介	手数料配分の割合	元付	客付