

# FOR RENT

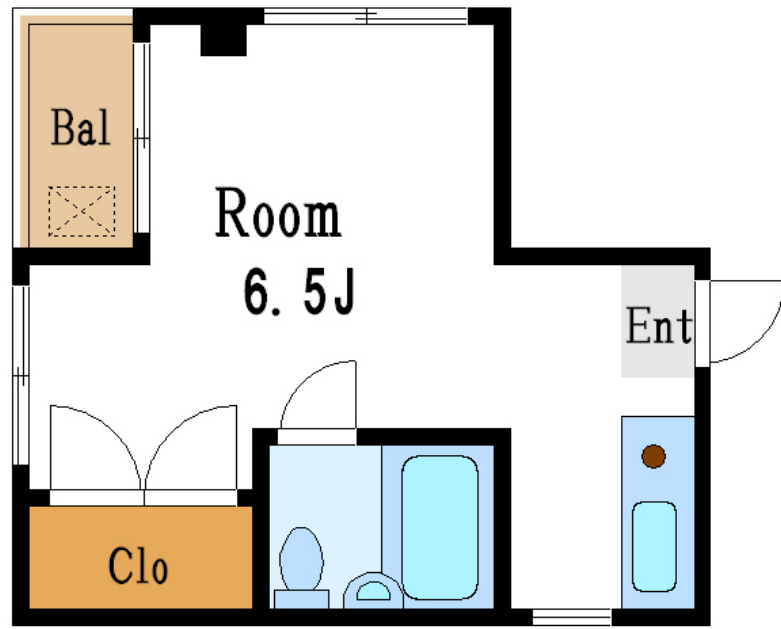
賃料	管理費等
55,000円	3,000円

2 F 以上, 3 面採光, 角住戸, 陽当たり良好, 閑静な住宅街

【外観】



【間取り図】



間取り	1R		
敷金	1ヶ月	礼金	1ヶ月
敷引/償却金	-	保証金	-
物件種別	マンション		
建物名・部屋番号	ルイズビル		
物件所在地	東京都江戸川区松島1丁目42-16		
交通	中央・総武線各停 新小岩駅 徒歩19分 都営新宿線 船堀駅 徒歩32分		
間取詳細	洋室(6.5畳)		
構造・規模	鉄骨 4階建 3階		
専有面積	13.81㎡	向き	東
築年月	1993年2月1日	契約期間	2年
損害保険	有	入居時期	相談
駐車場	近隣駐車場 16000円/月 ~ 駐輪場		
設備	内階段 ガスキッチン キッチンに窓 バス有 シャワー バストイレ同室 トイレ有 エアコン		
その他費用			
入居諸条件			
保証会社			
備考			

図面と現況が異なる場合は現況が優先となります。

間取りの「S」はサービスルーム(納戸)です。

情報更新日2024年11月9日

No.hr000064046



東京都知事(5)第83270号  
(公社)全日本不動産協会会員, (公社)首都圏不動産公正取引協議会加盟  
**株式会社CLCコーポレーション 平井店**  
東京都江戸川区平井4丁目12-2第2アントロワビル 4階  
TEL:03-5627-7555 FAX:03-5627-7556  
E-mail: hirai@clcnet.jp  
URL: https://clcnetwork.co.jp/shop\_hirai.html



携帯サイトから物件詳細を閲覧できます!

取引態様	手数料負担の割合	貸主	借主
仲介	手数料配分の割合	元付	客付