

# FOR RENT

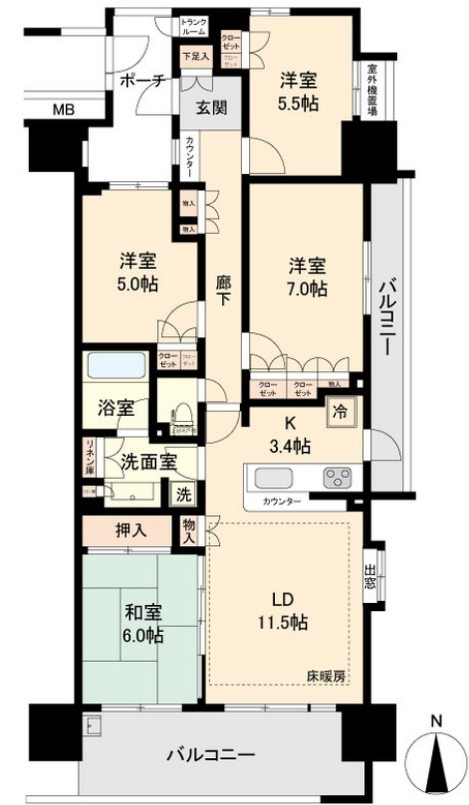
賃料	管理費等
290,000円	0円

2F以上,オートロック,陽当たり良好,駅まで平坦,始発駅,分譲タイプ,防犯カメラ,管理室,メールボックス

【外観】



【間取り図】



間取り	4LDK		
敷金	2ヶ月	礼金	2ヶ月
敷引/償却金	-	保証金	-
物件種別	マンション		
建物名・部屋番号	東京ソシオグランデ		
物件所在地	東京都江東区亀戸6丁目41-5		
交通	中央・総武線各停 亀戸駅 徒歩3分 東武亀戸線 亀戸水神駅 徒歩7分		
間取詳細	洋室(5.5畳) 洋室(5畳) 洋室(7畳) 洋室(6畳) LDK(14.9畳)		
構造・規模	鉄骨鉄筋コンクリート 19階建 9階		
専有面積	88.05㎡	向き	南
築年月	2004年2月	契約期間	
損害保険	有	入居時期	即時
駐車場	要問い合わせ 駐輪場 バイク置き場		
設備	3口以上コンロ,TVインターホン,ウォークインクローゼット,エアコン,カウンターキッチン,ガスキッチン		
その他費用	[一時金] 鍵交換費用:16,500円		
入居諸条件			
保証会社	必須 【収納代行】初回保証料賃料共益費等50%、以後1年毎25% 月々口座振替事務手数料200円(		
備考	大型分譲賃貸マンション。設備充実。		

図面と現況が異なる場合は現況が優先となります。

間取りの「S」はサービスルーム(納戸)です。

情報更新日2024年9月20日

No.hr000064919



東京都知事(5)第83270号  
(公社)全日本不動産協会会員,(公社)首都圏不動産公正取引協議会加盟  
**株式会社CLCコーポレーション 平井店**  
東京都江戸川区平井4丁目12-2第2アントロワビル 4階  
TEL:03-5627-7555 FAX:03-5627-7556  
E-mail: hirai@clcnet.jp  
URL: https://clcnetwork.co.jp/shop\_hirai.html



携帯サイトから物件詳細を閲覧できます!

取引態様	手数料負担の割合	貸主	借主
仲介	手数料配分の割合	元付	客付