

FOR RENT

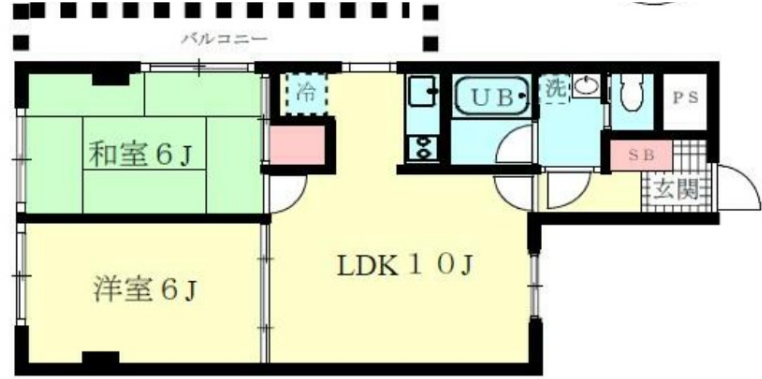
賃料	管理費等
120,000円	8,000円

2F以上, 2面採光, オートロック, モニタ付オートロック, 角住戸, 玄関ホール, 振り分け, 陽当たり良好, 駅まで平坦, 外壁タイル張り, 閑静な住宅街, メールボックス

【外観】



【間取り図】



間取り	2LDK		
敷金	2ヶ月	礼金	1ヶ月
敷引/償却金	-	保証金	-
物件種別	マンション		
建物名・部屋番号	エステートショーワ		
物件所在地	東京都江戸川区平井4丁目18-3		
交通	中央・総武線各停 平井(東京)駅 徒歩7分 中央・総武線各停 新小岩駅 徒歩28分		
間取詳細	洋室(6畳) 和室(6畳) LDK(10畳)		
構造・規模	鉄筋コンクリート 5階建 2階		
専有面積	47.79㎡	向き	南東
築年月	1990年2月	契約期間	2年
損害保険	有	入居時期	即時
駐車場	有(敷地内) 24200円/月 ~ 駐輪場		
設備	2口コンロ, 3点給湯, CATV, TVインターホン, インターネット専用線配線済み, インターホン, エアコ		
その他費用	[一時金] 火災保険料: 23,000円 ネット工事立合費用: 4,400円		
入居諸条件	ペット可 二人可 法人可 子供可		
保証会社			
備考			

図面と現況が異なる場合は現況が優先となります。

間取りの「S」はサービスルーム(納戸)です。

情報更新日2024年11月13日

No.hr000064975



東京都知事(5)第83270号
 (公社)全日本不動産協会会員, (公社)首都圏不動産公正取引協議会加盟
株式会社CLCコーポレーション 平井店
 東京都江戸川区平井4丁目12-2第2アントロワビル 4階
 TEL:03-5627-7555 FAX:03-5627-7556
 E-mail: hirai@clcnet.jp
 URL: https://clcnetwork.co.jp/shop_hirai.html



携帯サイトから物件詳細を閲覧できます!

取引態様	手数料負担の割合	貸主	借主
仲介	手数料配分の割合	元付	客付