

FOR RENT

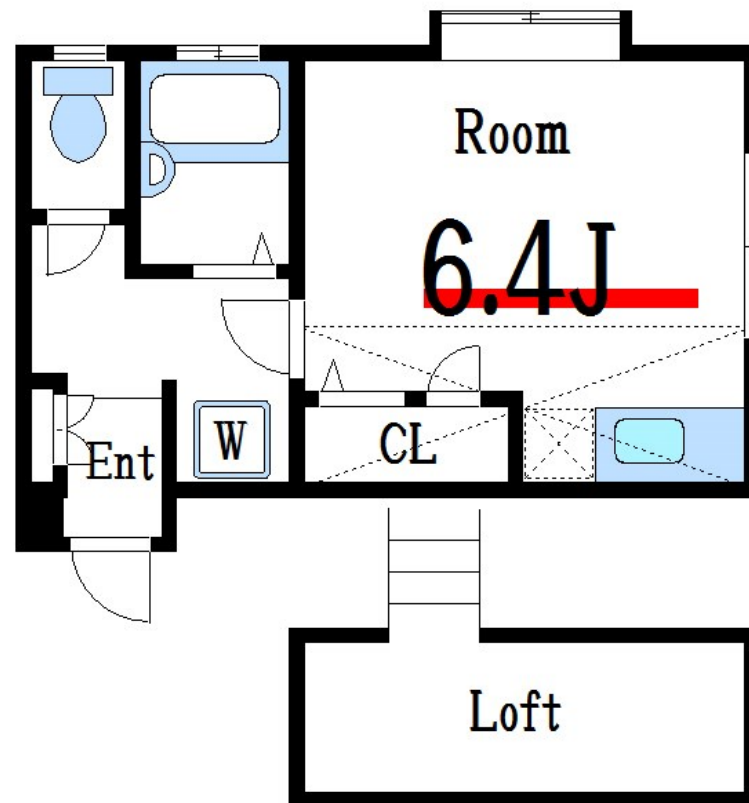
賃料	管理費等
58,000円	4,000円

2 F 以上, 2 面採光, ロフト, 角住戸, 玄関ホール, 最上階, 出窓, 上階無し, 陽当たり良好, 閑静な住宅街, メールボックス

【外観】



【間取り図】



間取り	1R		
敷金	無	礼金	無
敷引 / 償却金	-	保証金	-
物件種別	マンション		
建物名・部屋番号	チェリーハイツ		
物件所在地	東京都江戸川区平井 7 丁目34-30		
交通	中央・総武線各停 平井 (東京) 駅 徒歩17分 京成押上線 八広駅 徒歩21分		
間取詳細	洋室(6.4畳) ロフト(2畳)		
構造・規模	鉄筋コンクリート 3階建 3階		
専有面積	19.36㎡	向き	南西
築年月	2004年1月	契約期間	2年
損害保険	有	入居時期	即時
駐車場	駐輪場		
設備	2口コンロ, TVインターホン, インターホン, エアコン, ガスキッチン, ガスコンロ設置可, ガス給湯, キッチン		
その他費用	[一時金] 駆けつけサービス: 18,700円 鍵交換費用: 27,500円		
入居諸条件			
保証会社	必須 初回保証料: 総賃料の50% 継続保証料: 1.5万円/年毎 月額手数料: 総賃料の1.2%		
備考			

図面と現況が異なる場合は現況が優先となります。

間取りの「S」はサービスルーム(納戸)です。

情報更新日2024年11月21日

No.hr0000065041

お問合せ先



東京都知事(5)第83270号

(公社)全日本不動産協会会員, (公社)首都圏不動産公正取引協議会加盟

株式会社CLCコーポレーション 平井店

東京都江戸川区平井4丁目12-2第2アントロワビル 4階

TEL:03-5627-7555

FAX:03-5627-7556

E-mail: hirai@clcnet.jp

URL: https://clcnetwork.co.jp/shop_hirai.html



携帯サイトから物件詳細を閲覧できます!

取引態様	手数料負担の割合	貸主	借主
仲介	手数料配分の割合	元付	客付

不動産コード: 2105379

物件管理コード: 1122115213330001036579

取引条件の有効期限は情報更新日より30日間となります。