

# FOR RENT

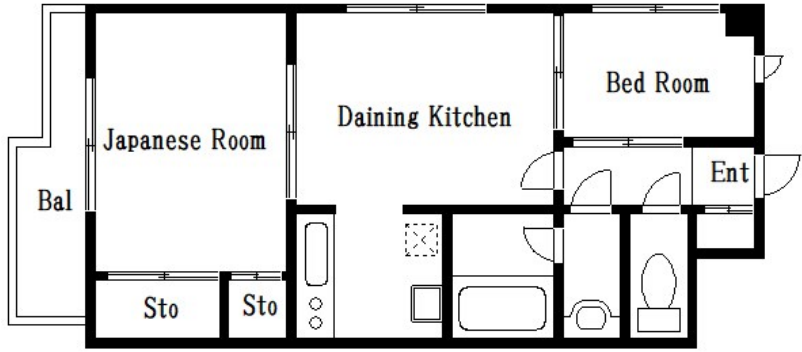
賃料	管理費等
97,000円	13,000円

2面採光,オートロック,セキュリティ有り,角住戸,通風良好,陽当たり良好,メールボックス

### 【外観】



### 【間取り図】



間取り	2DK		
敷金	無	礼金	1ヶ月
敷引/償却金	-	保証金	無
物件種別	マンション		
建物名・部屋番号	パルクベール		
物件所在地	東京都江東区亀戸3丁目9-4		
交通	中央・総武線各停 錦糸町駅 徒歩11分 東京メトロ半蔵門線 錦糸町駅 徒歩11分		
間取詳細			
構造・規模	鉄筋コンクリート 8階建 1階		
専有面積	40.5㎡	向き	西
築年月	1989年10月	契約期間	2年
損害保険	有	入居時期	相談
駐車場	駐輪場		
設備	2口コンロ, 3点給湯, インターホン, エアコン, ガスキッチン, ガスコンロ設置済, ガス給湯, クローゼット		
その他費用	[一時金] 消火剤: 7,480円 鍵交換費用: 27,500円 退去負担金: 93,500円 [月次費用] 24時間サポート: 2,750円		
入居諸条件			
保証会社	必須 初回保証委託費資料総額の50%/継続保証料10,000円(年毎)		
備考			

図面と現況が異なる場合は現況が優先となります。

間取りの「S」はサービスルーム(納戸)です。

情報更新日2024年10月13日

No.hr0000065110



東京都知事(5)第83270号  
(公社)全日本不動産協会会員, (公社)首都圏不動産公正取引協議会加盟  
**株式会社CLCコーポレーション 平井店**  
東京都江戸川区平井4丁目12-2第2アントロワビル 4階  
TEL:03-5627-7555 FAX:03-5627-7556  
E-mail: hirai@clcnet.jp  
URL: https://clcnetwork.co.jp/shop\_hirai.html



携帯サイトから物件詳細を閲覧できます!

取引態様	手数料負担の割合	貸主	借主
仲介	手数料配分の割合	元付	客付