

FOR RENT

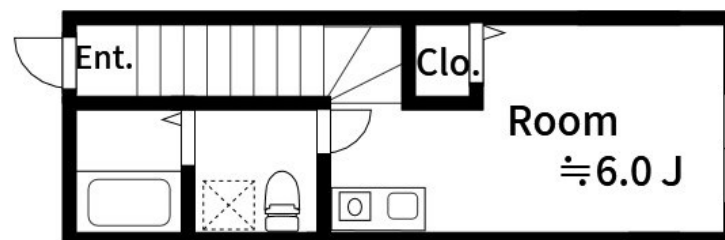
賃料	管理費等
71,000円	3,000円

2F以上,セキュリティ有り,ダブルディンプルキー,ダブルロック,角住戸,最上階,上階無し,防犯カメラ,メールボックス

【外観】



【間取り図】



間取り	1R		
敷金	1ヶ月	礼金	無
敷引/償却金	-	保証金	-
物件種別	アパート		
建物名・部屋番号	グランスクエア亀戸		
物件所在地	東京都江東区亀戸7丁目64-13		
交通	中央・総武線各停 亀戸駅 徒歩15分 都営新宿線 大島(東京)駅 徒歩12分		
間取詳細	洋室(6.8畳)		
構造・規模	木造 2階建 2階		
専有面積	18.01㎡	向き	
築年月	2021年2月1日	契約期間	2年
損害保険		入居時期	相談
駐車場	駐輪場		
設備	IHクッキングヒーター,TVインターホン,インターホン,エアコン,クローゼット,システムキッチン,シ		
その他費用			
入居諸条件	ペット不可 事務所不可 楽器等の使用不可 法人可		
保証会社	必須 初回保証委託費賃料総額の50%/継続保証料10,000円(年毎)		
備考			

図面と現況が異なる場合は現況が優先となります。

間取りの「S」はサービスルーム(納戸)です。

情報更新日2024年11月18日

No.hr0000065130

お問合せ先



東京都知事(5)第83270号

(公社)全日本不動産協会会員,(公社)首都圏不動産公正取引協議会加盟

株式会社CLCコーポレーション 平井店

東京都江戸川区平井4丁目12-2第2アントロワビル 4階

TEL:03-5627-7555

FAX:03-5627-7556

E-mail: hirai@clcnet.jp

URL: https://clcnetwork.co.jp/shop_hirai.html



携帯サイトから物件詳細を閲覧できます!

取引態様	手数料負担の割合	貸主	借主
仲介	手数料配分の割合	元付	客付