

# FOR RENT

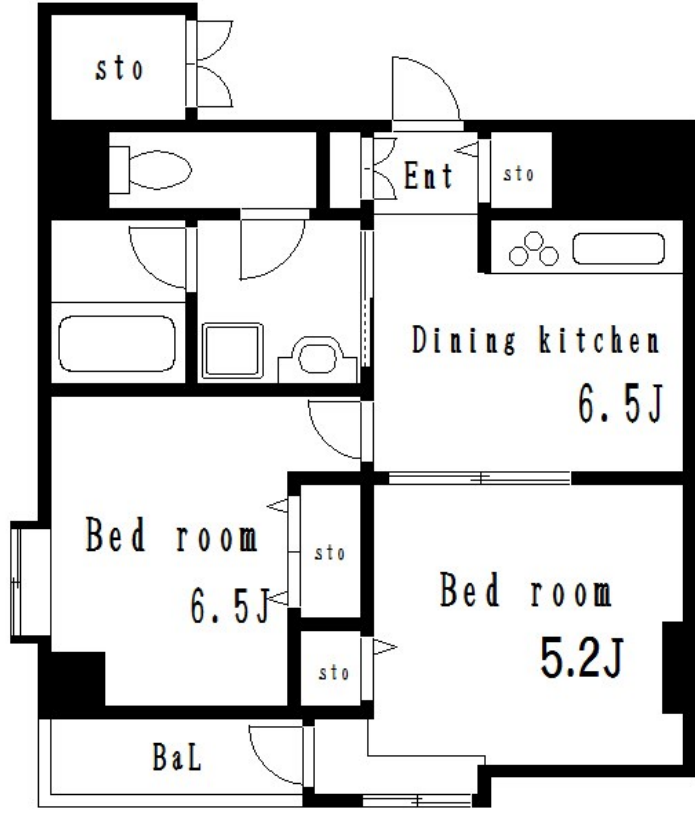
賃料	管理費等
104,000円	5,000円

2 F 以上,出窓,振り分け,東南角住戸,陽当たり良好,駅まで平坦,外壁タイル張り,閑静な住宅街,メールボックス

【外観】



【間取り図】



図面と現況が異なる場合は現況が優先となります。

間取りの「S」はサービスルーム(納戸)です。

間取り	2DK		
敷金	1ヶ月	礼金	無
敷引/償却金	-	保証金	-
物件種別	マンション		
建物名・部屋番号	ロフティ平井		
物件所在地	東京都江戸川区平井7丁目32-12		
交通	中央・総武線各停 平井(東京)駅 徒歩12分 東武亀戸線 東あずま駅 徒歩18分		
間取詳細	洋室(5.2畳) 洋室(6.5畳) DK(6.5畳)		
構造・規模	鉄筋コンクリート 7階建 4階		
専有面積	42.97㎡	向き	東
築年月	1989年5月	契約期間	2年
損害保険	有	入居時期	相談
駐車場	近隣駐車場 20000円/月 ~ 駐輪場		
設備	3口以上コンロ, 3点給湯, B S, C A T V, C S, インターネット専用線配線済み, インターホン, エアコン		
その他費用			
入居諸条件			
保証会社	必須 初回保証料: 賃料等の20%、1年ごとに1万円		
備考			

情報更新日2024年11月15日

No.hr000065146



東京都知事(5)第83270号  
 (公社)全日本不動産協会会員, (公社)首都圏不動産公正取引協議会加盟  
**株式会社CLCコーポレーション 平井店**  
 東京都江戸川区平井4丁目12-2第2アントロワビル 4階  
 TEL:03-5627-7555 FAX:03-5627-7556  
 E-mail: hirai@clcnet.jp  
 URL: https://clcnetwork.co.jp/shop\_hirai.html



携帯サイトから物件詳細を閲覧できます!

取引態様	手数料負担の割合	貸主	借主
仲介	手数料配分の割合	元付	客付