

FOR RENT

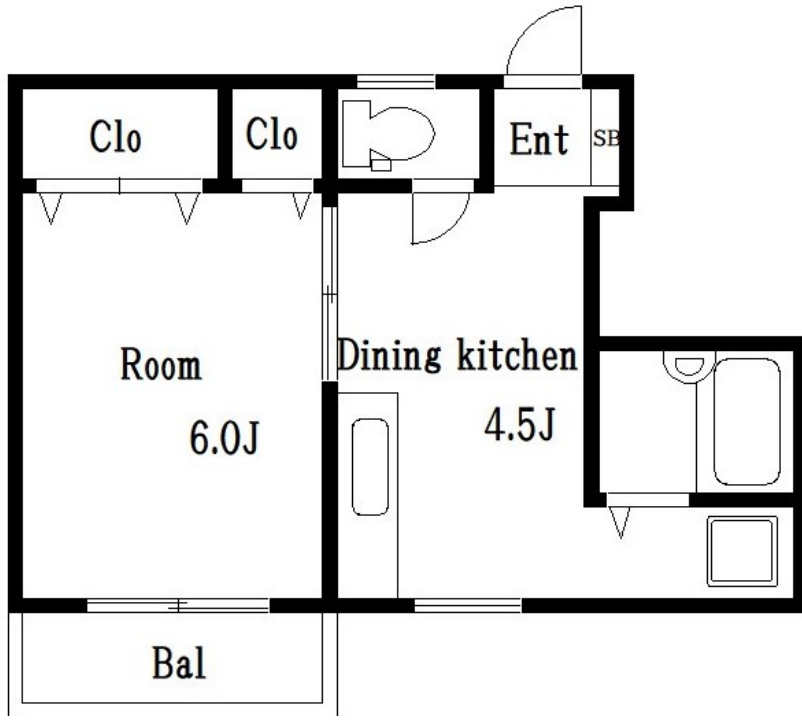
賃料	管理費等
75,000円	0円

2面採光,角住戸,内装リフォーム済,メールボックス

【外観】



【間取り図】



間取り	1DK		
敷金	1ヶ月	礼金	1ヶ月
敷引/償却金	-	保証金	-
物件種別	マンション		
建物名・部屋番号	関口ドリームハイツ		
物件所在地	東京都墨田区立花4丁目28-23		
交通	東武亀戸線 東あずま駅 徒歩3分 中央・総武線各停 平井(東京)駅 徒歩12分		
間取詳細	洋室(6畳) DK(4.5畳)		
構造・規模	鉄骨 3階建 1階		
専有面積	28.3㎡	向き	
築年月	1990年7月1日	契約期間	2年
損害保険	有	入居時期	相談
駐車場	駐輪場		
設備	2口コンロ, C A T V, インターホン, エアコン, ガスキッチン, ガスコンロ, ガス給湯, キッチンに窓, クロ		
その他費用			
入居諸条件			
保証会社			
備考			

図面と現況が異なる場合は現況が優先となります。

間取りの「S」はサービスルーム(納戸)です。

情報更新日2024年10月20日

No.hr0000065219



東京都知事(5)第83270号
(公社)全日本不動産協会会員, (公社)首都圏不動産公正取引協議会加盟
株式会社CLCコーポレーション 平井店
東京都江戸川区平井4丁目12-2第2アントロワビル 4階
TEL:03-5627-7555 FAX:03-5627-7556
E-mail: hirai@clcnet.jp
URL: https://clcnetwork.co.jp/shop_hirai.html



携帯サイトから物件詳細を閲覧できます!

取引態様	手数料負担の割合	貸主	借主
仲介	手数料配分の割合	元付	客付