

# FOR RENT

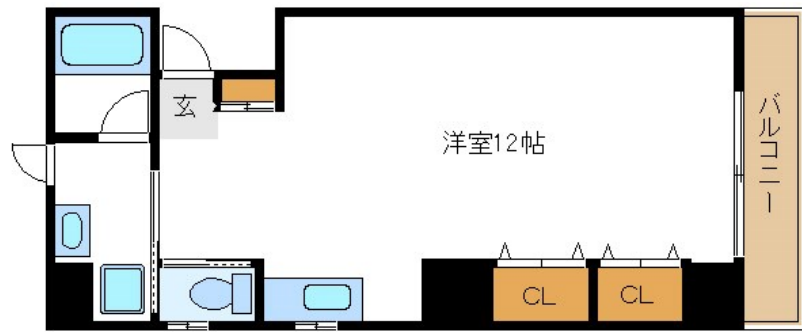
賃料	管理費等
76,000円	5,000円

2F以上,2面採光,オートロック,セキュリティ有り,角住戸,眺望良好,陽当たり良好,メールボックス

【外観】



【間取り図】



間取り	1R		
敷金	1ヶ月	礼金	1ヶ月
敷引/償却金	-	保証金	-
物件種別	マンション		
建物名・部屋番号	エクセレント小松川		
物件所在地	東京都江戸川区松島1丁目20-21		
交通	総武線快速 新小岩駅 徒歩26分 都営新宿線 船堀駅 徒歩31分		
間取詳細			
構造・規模	鉄筋コンクリート 9階建 7階		
専有面積	31.6㎡	向き	
築年月	2005年10月	契約期間	2年
損害保険	有	入居時期	相談
駐車場	無 駐輪場		
設備	2口コンロ,TVインターホン,インターホン,エアコン,ガスキッチン,ガスコンロ設置可,クローゼット,		
その他費用	[一時金] 24時間サポート:16,500円 鍵交換代:33,000円		
入居諸条件	ペット可 二人不可 単身限定		
保証会社	必須 初回保証委託費賃料総額の50%/継続保証料10,000円(年毎)		
備考			

図面と現況が異なる場合は現況が優先となります。

間取りの「S」はサービスルーム(納戸)です。

情報更新日2024年11月11日

No.hr0000065285



東京都知事(5)第83270号  
(公社)全日本不動産協会会員,(公社)首都圏不動産公正取引協議会加盟  
**株式会社CLCコーポレーション 平井店**  
東京都江戸川区平井4丁目12-2第2アントロワビル 4階  
TEL:03-5627-7555 FAX:03-5627-7556  
E-mail: hirai@clcnet.jp  
URL: https://clcnetwork.co.jp/shop\_hirai.html



携帯サイトから物件詳細を閲覧できます!

取引態様	手数料負担の割合	貸主	借主
仲介	手数料配分の割合	元付	客付