

FOR RENT

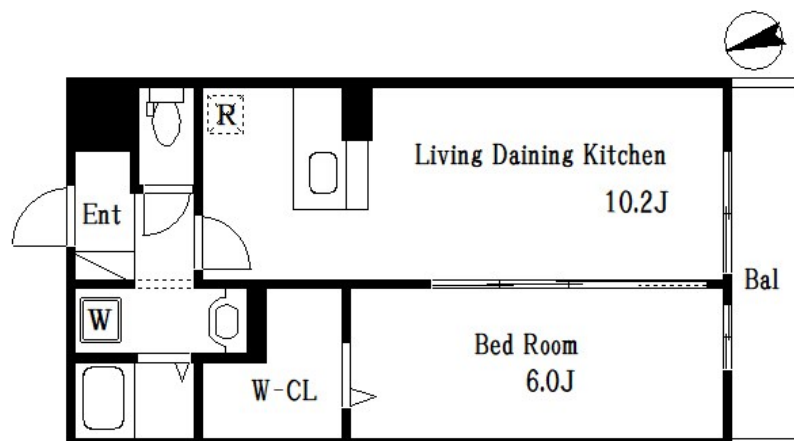
賃料	管理費等
120,000円	7,000円

2F以上,オートロック,セキュリティ有り,モニタ付オートロック,玄関ホール,通風良好,南面バルコニー,南面リビング,陽当たり良好,駅まで平坦,駅前,メールボックス,平置駐車場,セキュリティ会社加入済

【外観】



【間取り図】



間取り	1LDK		
敷金	無	礼金	1ヶ月
敷引/償却金	-	保証金	-
物件種別	アパート		
建物名・部屋番号	シュテルンビルトB		
物件所在地	東京都墨田区八広 6丁目28-5		
交通	京成押上線 八広駅 徒歩2分 東武スカイツリーライン 東向島駅 徒歩13分		
間取詳細	洋室(6畳) LDK(10.2畳)		
構造・規模	軽量鉄骨 3階建 2階		
専有面積	41.29㎡	向き	南
築年月	2012年3月	契約期間	2年
損害保険		入居時期	相談
駐車場	有(敷地内) 20000円/月 ~ 駐輪場		
設備	2口コンロ, 3点給湯, B S, T V インターホン, エアコン, カウンターキッチン, ガスキッチン, ガスコンロ		
その他費用	[一時金] ルームクリーニング料金: 49,500円 町会費: 7,200円		
入居諸条件	ペット不可 事務所不可 楽器等の使用不可 二人可		
保証会社	必須 初回保証料 35000円、月額保証料賃料等総額の1% + 800円/月		
備考	みんな嬉しい駅前物件 安心のオートロック ネット無料		

図面と現況が異なる場合は現況が優先となります。

間取りの「S」はサービスルーム(納戸)です。

情報更新日2024年11月10日

No.hr000065309

お問合せ先



東京都知事(5)第83270号

(公社)全日本不動産協会会員, (公社)首都圏不動産公正取引協議会加盟

株式会社CLCコーポレーション 平井店

東京都江戸川区平井4丁目12-2第2アントロワビル 4階

TEL:03-5627-7555

FAX:03-5627-7556

E-mail: hirai@clcnet.jp

URL: https://clcnetwork.co.jp/shop_hirai.html



携帯サイトから物件詳細を閲覧できます!

取引態様	手数料負担の割合	貸主	借主
仲介	手数料配分の割合	元付	客付