

# FOR RENT

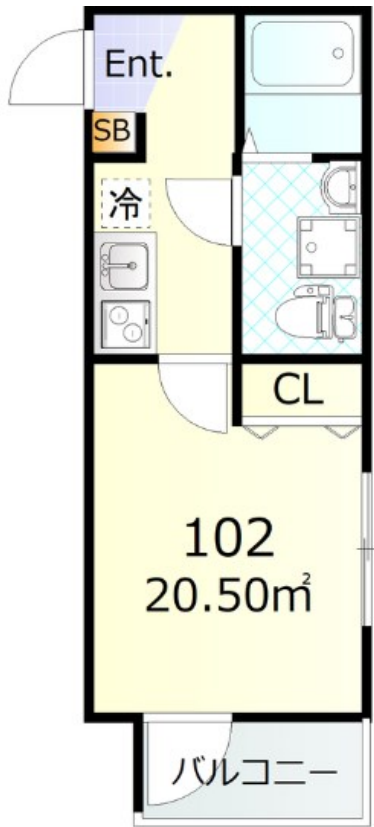
賃料	管理費等
82,000円	3,000円

2F以上, 2面採光, オートロック, セキュリティ有り, ダブルロック, モニタ付オートロック, 角住戸, 玄関ホール, 最上階, 上階無し, メールボックス

【外観】



【間取り図】



図面と現況が異なる場合は現況が優先となります。

間取りの「S」はサービスルーム(納戸)です。

間取り	1R		
敷金	無	礼金	無
敷引/償却金	-	保証金	-
物件種別	アパート		
建物名・部屋番号	ルノン平井East		
物件所在地	東京都江戸川区平井4丁目24-10		
交通	中央・総武線各停 平井(東京)駅 徒歩5分 東武亀戸線 東あずま駅 徒歩20分		
間取詳細			
構造・規模	木造 3階建 3階		
専有面積	20㎡	向き	
築年月	2023年6月	契約期間	2年
損害保険	有 18,000円 24ヶ月	入居時期	2024年12月上旬予定
駐車場			
設備	2口コンロ, IHクッキングヒーター, TVインターホン, エアコン, クローゼット, システムキッチン, シャ		
その他費用	[一時金] 鍵交換代: 33,000円 室内清掃費用: 35,200円 [月次費用] 町会費: 100円		
入居諸条件			
保証会社	必須 初回保証料: 総賃料の50%/月額保証料: 総賃料の1.5%		
備考			

情報更新日2024年11月21日

No.hr0000065350



東京都知事(5)第83270号  
(公社)全日本不動産協会会員, (公社)首都圏不動産公正取引協議会加盟  
**株式会社CLCコーポレーション 平井店**  
東京都江戸川区平井4丁目12-2第2アントロワビル 4階  
TEL:03-5627-7555 FAX:03-5627-7556  
E-mail: hirai@clcnet.jp  
URL: https://clcnetwork.co.jp/shop\_hirai.html



携帯サイトから物件詳細を閲覧できます!

取引態様	手数料負担の割合	貸主	借主
仲介	手数料配分の割合	元付	客付