

FOR RENT

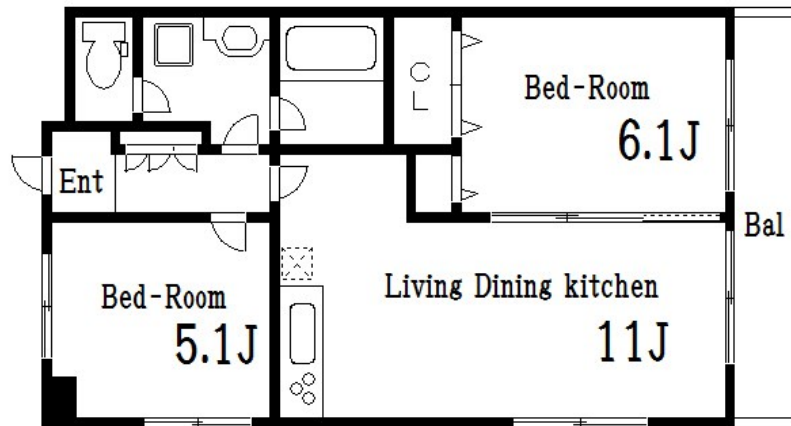
賃料	管理費等
220,000円	8,000円

2F以上,2面採光,オートロック,角住戸,陽当たり良好,大規模リニューアル済み,内外装リフォーム済,内装リフォーム済,リノベーション,リバーサイド,閑静な住宅街

【外観】



【間取り図】



間取り	2LDK		
敷金	1ヶ月	礼金	1ヶ月
敷引/償却金	-	保証金	-
物件種別	マンション		
建物名・部屋番号	SOCIETY KIYOSUMI - SHIRAKAWA		
物件所在地	東京都江東区白河2丁目23-3		
交通	東京メトロ半蔵門線 清澄白河駅 徒歩4分 都営新宿線 菊川(東京)駅 徒歩9分		
間取詳細	洋室(6.1畳) 洋室(5.1畳) LDK(11畳)		
構造・規模	鉄骨鉄筋コンクリート 8階建 7階		
専有面積	49.5㎡	向き	
築年月	1986年2月	契約期間	2年
損害保険	有	入居時期	即時
駐車場	駐輪場		
設備	3口以上コンロ,BS,CATV,CS,インターホン,エアコン,ガスキッチン,ガスコンロ設置済,ガス給		
その他費用			
入居諸条件			
保証会社			
備考			

図面と現況が異なる場合は現況が優先となります。

間取りの「S」はサービスルーム(納戸)です。

情報更新日2024年11月23日

No.hr0000065408

お問合せ先



東京都知事(5)第83270号

(公社)全日本不動産協会会員,(公社)首都圏不動産公正取引協議会加盟

株式会社CLCコーポレーション 平井店

東京都江戸川区平井4丁目12-2第2アントロワビル 4階

TEL:03-5627-7555

FAX:03-5627-7556

E-mail: hirai@clcnet.jp

URL: https://clcnetwork.co.jp/shop_hirai.html



携帯サイトから物件詳細を閲覧できます!

取引態様	手数料負担の割合	貸主	借主
仲介	手数料配分の割合	元付	客付