

# FOR RENT

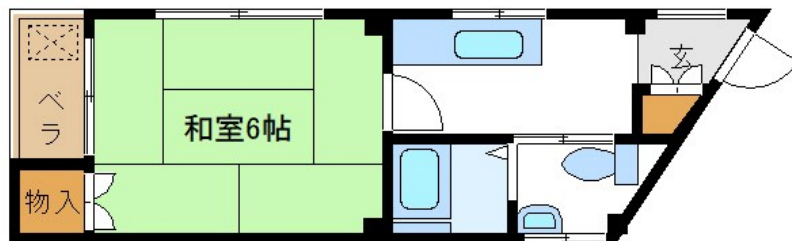
賃料	管理費等
53,000円	0円

2 F 以上, 2 面採光, 角住戸, 陽当たり良好, 畳張替済, 駅まで平坦, メールボックス

【外観】



【間取り図】



間取り	1K		
敷金	無	礼金	-
敷引/償却金	-	保証金	-
物件種別	マンション		
建物名・部屋番号	第3塚田ビル		
物件所在地	東京都葛飾区堀切4丁目8-1		
交通	京成本線 堀切菟淵園駅 徒歩4分 東武伊勢崎線 堀切駅 徒歩14分		
間取詳細			
構造・規模	鉄骨鉄筋コンクリート3階建2階		
専有面積	18㎡	向き	南東
築年月	1983年12月	契約期間	2年
損害保険	有	入居時期	即時
駐車場	近隣駐車場 20000円/月 ~ 駐輪場		
設備	2口コンロ, インターホン, エアコン, ガスキッチン, ガス給湯, キッチンに窓, シャワー, シューズボックス		
その他費用	[一時金] メンテナンス代: 53,000円		
入居諸条件	高齢者可		
保証会社			
備考			

図面と現況が異なる場合は現況が優先となります。

間取りの「S」はサービスルーム(納戸)です。

情報更新日2024年11月17日

No.hr0000065446

お問合せ先



東京都知事(5)第83270号

(公社)全日本不動産協会会員, (公社)首都圏不動産公正取引協議会加盟

株式会社CLCコーポレーション 平井店

東京都江戸川区平井4丁目12-2第2アントロワビル 4階

TEL:03-5627-7555

FAX:03-5627-7556

E-mail: hirai@clcnet.jp

URL: https://clcnetwork.co.jp/shop\_hirai.html



携帯サイトから物件詳細を閲覧できます!

取引態様	手数料負担の割合	貸主	借主
仲介	手数料配分の割合	元付	客付