

# FOR RENT

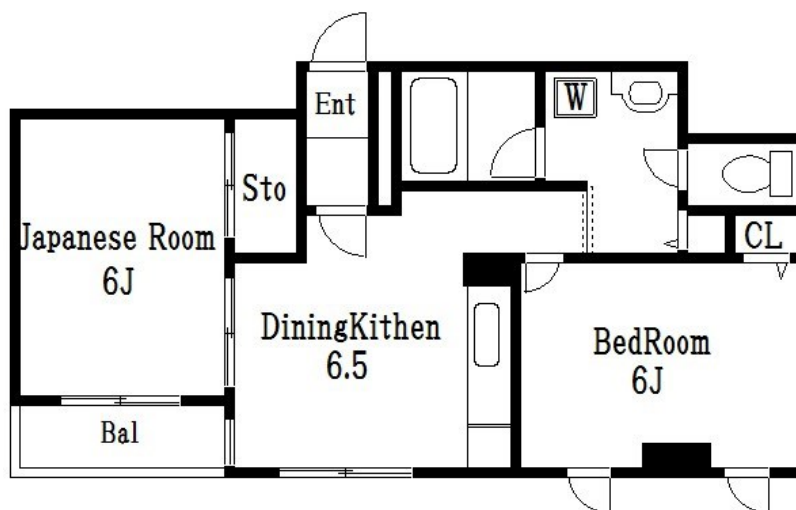
賃料	管理費等
105,000円	10,000円

ディンプルキー,玄関ホール,メールボックス

【外観】



【間取り図】



間取り	2DK		
敷金	1ヶ月	礼金	1ヶ月
敷引/償却金	-	保証金	-
物件種別	マンション		
建物名・部屋番号	ガーデン欣志ビル		
物件所在地	東京都江戸川区平井5丁目21-3		
交通	中央・総武線各停 平井(東京)駅 徒歩2分 東武亀戸線 東あずま駅 徒歩14分		
間取詳細	洋室(6畳) 和室(6畳) DK(6.5畳)		
構造・規模	鉄骨鉄筋コンクリート 10階建 4階		
専有面積	45㎡	向き	
築年月	1986年9月1日	契約期間	2年
損害保険	有	入居時期	即時
駐車場	駐輪場		
設備	2口コンロ, 3点給湯, インターホン, エアコン, ガスキッチン, ガスコンロ設置可, ガス給湯, クローゼット		
その他費用			
入居諸条件	ペット相談 事務所相談 二人可 ルームシェア相談		
保証会社	必須 初回: 賃料総額の50% 年間委託費: 10,000円		
備考			

図面と現況が異なる場合は現況が優先となります。

間取りの「S」はサービスルーム(納戸)です。

情報更新日2024年11月17日

No.hr000065449

お問合せ先



東京都知事(5)第83270号

(公社)全日本不動産協会会員, (公社)首都圏不動産公正取引協議会加盟

株式会社CLCコーポレーション 平井店

東京都江戸川区平井4丁目12-2第2アントロワビル 4階

TEL:03-5627-7555

FAX:03-5627-7556

E-mail: hirai@clcnet.jp

URL: https://clcnetwork.co.jp/shop\_hirai.html



携帯サイトから物件詳細を閲覧できます!

取引態様	手数料負担の割合	貸主	借主
仲介	手数料配分の割合	元付	客付