

FOR RENT

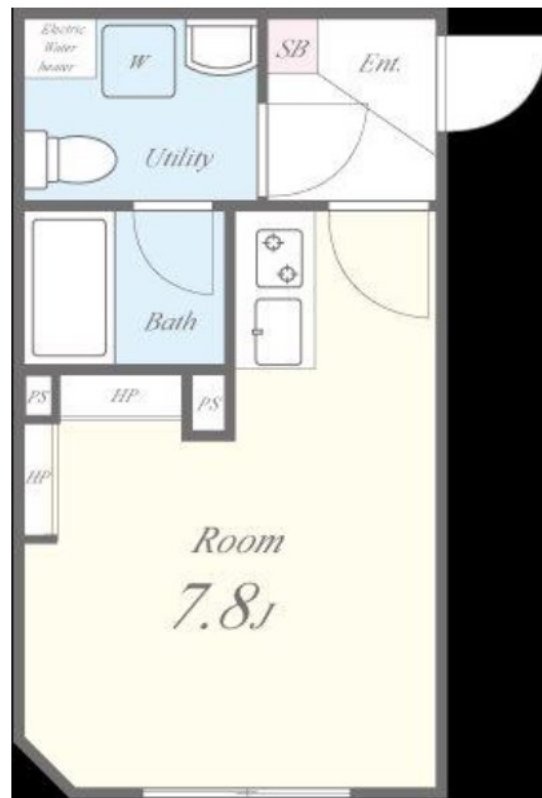
賃料	管理費等
80,000円	5,000円

2F以上,オートロック,セキュリティ有り,モニタ付オートロック,角住戸,玄関ホール,最上階,上階無し,陽当たり良好,2×4工法,防犯カメラ,メールボックス

【外観】



【間取り図】



図面と現況が異なる場合は現況が優先となります。

間取りの「S」はサービスルーム(納戸)です。

間取り	1R		
敷金	無	礼金	1ヶ月
敷引/償却金	-	保証金	-
物件種別	アパート		
建物名・部屋番号	ルミエール平井		
物件所在地	東京都江戸川区平井1丁目17-20		
交通	中央・総武線各停 平井(東京)駅 徒歩10分 都営新宿線 東大島駅 徒歩24分		
間取詳細	洋室(7.8畳)		
構造・規模	木造 3階建 3階		
専有面積	20.05㎡	向き	南
築年月	2022年5月下旬	契約期間	2年
損害保険	有	入居時期	相談
駐車場			
設備	2口コンロ, C A T V, I Hクッキングヒーター, T Vインターホン, インターホン, エアコン, オートバス,		
その他費用	[一時金] 火災保険料: 20,000円 鍵交換費用: 27,500円 除菌・消臭工事: 11,000円 ステッカー代: 1,000円 [月次費用] 上・下水道代: 5,000円		
入居諸条件			
保証会社	必須 初回保証料: 賃料総額の50パーセント 月次保証料: 賃料総額の1%		
備考			

情報更新日2024年11月21日

No.hr0000065469

お問合せ先



東京都知事(5)第83270号

(公社)全日本不動産協会会員, (公社)首都圏不動産公正取引協議会加盟

株式会社CLCコーポレーション 平井店

東京都江戸川区平井4丁目12-2第2アントロワビル 4階

TEL:03-5627-7555

FAX:03-5627-7556

E-mail: hirai@clcnet.jp

URL: https://clcnetwork.co.jp/shop_hirai.html



携帯サイトから物件詳細を閲覧できます!

取引態様	手数料負担の割合	貸主	借主
仲介	手数料配分の割合	元付	客付