

FOR RENT

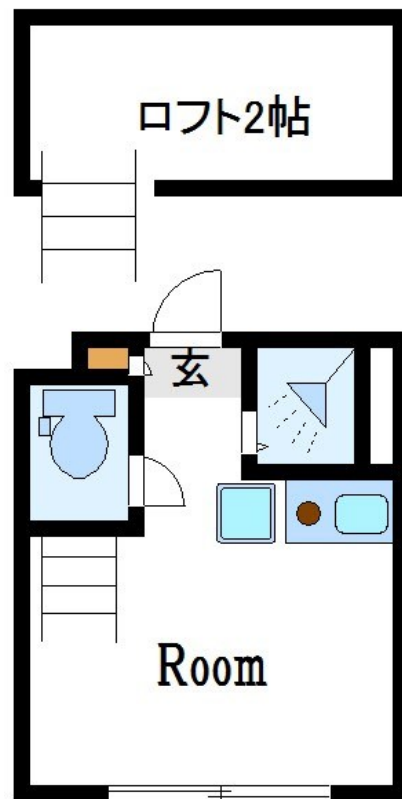
賃料	管理費等
51,000円	7,000円

オートロック,セキュリティ有り,モニタ付オートロック,ロフト,駅まで平坦,閑静な住宅街,防犯カメラ,メールボックス

【外観】



【間取り図】



図面と現況が異なる場合は現況が優先となります。

間取りの「S」はサービスルーム(納戸)です。

間取り	1R		
敷金	無	礼金	無
敷引/償却金	-	保証金	-
物件種別	アパート		
建物名・部屋番号	ベルフォルマ (BELFORMA)		
物件所在地	東京都江戸川区平井1丁目6-7		
交通	中央・総武線各停 平井(東京)駅 徒歩9分 都営新宿線 東大島駅 徒歩20分		
間取詳細			
構造・規模	木造 2階建 1階		
専有面積	9.14㎡	向き	
築年月	2017年3月下旬	契約期間	定期借家契約 2年
損害保険	有	入居時期	2025年1月29日予定
駐車場			
設備	IHクッキングヒーター,TVインターホン,インターネット専用線配線済み,インターホン,エアコン,シス		
その他費用	[一時金] ルームクリーニング代金: 38,500円 鍵交換代: 16,500円 24時間サポート: 11,000円 [月次費用] 町会費: 100円		
入居諸条件			
保証会社	必須 初回保証料: 総賃料の30% (連帯保証人有)、総賃料の50% (連帯保証人無)		
備考			

情報更新日2024年11月21日

No.hr0000065484



東京都知事(5)第83270号
(公社)全日本不動産協会会員,(公社)首都圏不動産公正取引協議会加盟
株式会社CLCコーポレーション 平井店
東京都江戸川区平井4丁目12-2第2アントロワビル 4階
TEL:03-5627-7555 FAX:03-5627-7556
E-mail: hirai@clcnet.jp
URL: https://clcnetwork.co.jp/shop_hirai.html



携帯サイトから物件詳細を閲覧できます!

取引態様	手数料負担の割合	貸主	借主
仲介	手数料配分の割合	元付	客付