

FOR RENT

賃料	管理費等
95,000円	5,000円

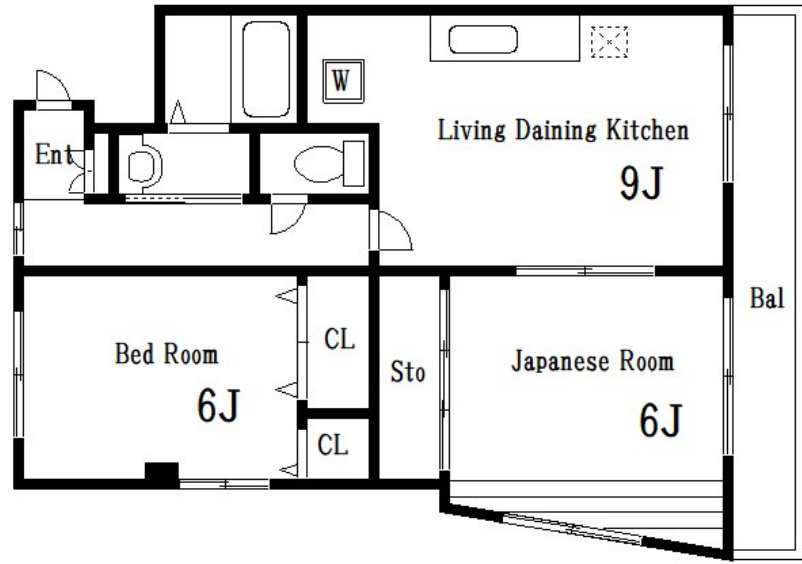
お部屋探しは地元密着のCLC 地域に詳しいス

2面採光,オートロック,角住戸,玄関ホール,振り分け,通風良好,陽当たり良好,バリアフリー,駅まで平坦,閑静な住宅街

【外観】



【間取り図】



間取り	2LDK		
敷金	1ヶ月	礼金	1ヶ月
敷引/償却金	-	保証金	-
物件種別	マンション		
建物名・部屋番号	フラワーガーデン		
物件所在地	東京都江戸川区南小岩5丁目20-18		
交通	中央・総武線各停 小岩駅 徒歩10分 京成本線 京成小岩駅 徒歩27分		
間取詳細	洋室(5畳) 和室(6畳) LDK(9畳)		
構造・規模	鉄骨鉄筋コンクリート 3階建 1階		
専有面積	54㎡	向き	東
築年月	1998年4月	契約期間	2年
損害保険	有	入居時期	相談
駐車場	駐輪場		
設備	2口コンロ,インターホン,エアコン,ガスキッチン,ガスコンロ,ガス給湯,クローゼット,シャワー,シュ		
その他費用			
入居諸条件			
保証会社	可 こちらの物件のお問い合わせは株式会社CLCコーポレーションまでお気軽にどうぞ。		
備考			

図面と現況が異なる場合は現況が優先となります。

間取りの「S」はサービスルーム(納戸)です。

情報更新日2024年11月22日

No.hr000065510



東京都知事(5)第83270号
(公社)全日本不動産協会会員,(公社)首都圏不動産公正取引協議会加盟
株式会社CLCコーポレーション 平井店
東京都江戸川区平井4丁目12-2第2アントロワビル 4階
TEL:03-5627-7555 FAX:03-5627-7556
E-mail: hirai@clcnet.jp
URL: https://clcnetwork.co.jp/shop_hirai.html



携帯サイトから物件詳細を閲覧できます!

取引態様	手数料負担の割合	貸主	借主
仲介	手数料配分の割合	元付	客付