

# FOR RENT

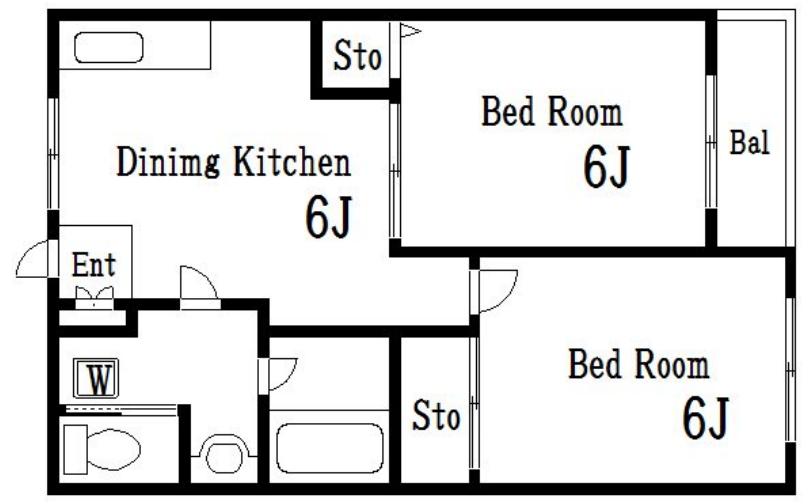
賃料	管理費等
95,000円	0円

2 F 以上,振り分け,陽当たり良好,閑静な住宅街,メールボックス

【外観】



【間取り図】



間取り	2DK		
敷金	1ヶ月	礼金	無
敷引/償却金	-	保証金	無
物件種別	マンション		
建物名・部屋番号	クリスタルパレス		
物件所在地	東京都葛飾区東新小岩 8丁目17-12		
交通	中央・総武線各停 新小岩駅 徒歩15分 京成押上線 京成立石駅 徒歩22分		
間取詳細	洋室(6畳) 洋室(6畳) DK(6畳)		
構造・規模	鉄骨 3階建 2階		
専有面積	40㎡	向き	南東
築年月	1993年3月下旬	契約期間	2年
損害保険	有	入居時期	相談
駐車場	有(敷地内) 16000円/月~ 駐輪場 バイク置き場		
設備	2口コンロ, 3点給湯, C A T V, インターホン, エアコン, ガスキッチン, ガスコンロ設置可, ガス給湯, ク		
その他費用			
入居諸条件	ペット可		
保証会社	可 初回保証料: 月額総賃料の50% 入居後1年毎に10,000円		
備考			

図面と現況が異なる場合は現況が優先となります。

間取りの「S」はサービスルーム(納戸)です。

情報更新日2024年12月1日

No.hr000065562



東京都知事(5)第83270号  
(公社)全日本不動産協会会員, (公社)首都圏不動産公正取引協議会加盟  
**株式会社CLCコーポレーション 平井店**  
東京都江戸川区平井4丁目12-2第2アントロワビル 4階  
TEL:03-5627-7555 FAX:03-5627-7556  
E-mail: hirai@clcnet.jp  
URL: https://clcnetwork.co.jp/shop\_hirai.html



携帯サイトから物件詳細を閲覧できます!

取引態様	手数料負担の割合	貸主	借主
仲介	手数料配分の割合	元付	客付