

FOR RENT

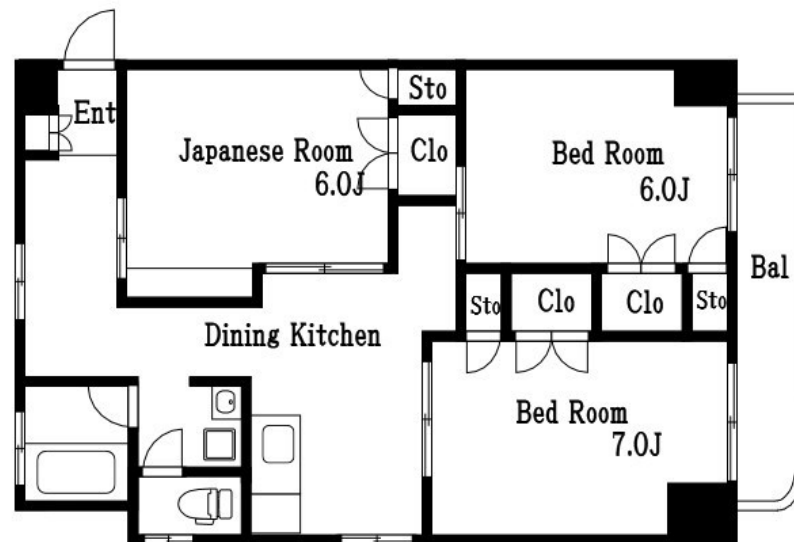
賃料	管理費等
140,000円	5,000円

2F以上,角住戸,振り分け,メールボックス

【外観】



【間取り図】



間取り	2DK		
敷金	1ヶ月	礼金	1ヶ月
敷引/償却金	-	保証金	-
物件種別	マンション		
建物名・部屋番号	ハイツ三好		
物件所在地	東京都江東区亀戸8丁目14-11		
交通	中央・総武線各停 亀戸駅 徒歩10分 都営新宿線 大島(東京)駅 徒歩17分		
間取詳細			
構造・規模	鉄筋コンクリート5階建4階		
専有面積	60.1㎡	向き	
築年月	1976年10月15日	契約期間	2年
損害保険		入居時期	相談
駐車場	駐輪場		
設備	TVインターホン,エアコン,ガスキッチン,ガスコンロ設置可,ガス給湯,シャワー,シューズボックス,ト		
その他費用	[月次費用] ペット飼育時:3,000円		
入居諸条件			
保証会社	必須 初回保証委託費(賃料総額の50%/継続保証料10,000円(年毎))		
備考			

図面と現況が異なる場合は現況が優先となります。

間取りの「S」はサービスルーム(納戸)です。

情報更新日2024年12月1日

No.hr0000065568

お問合せ先



東京都知事(5)第83270号

(公社)全日本不動産協会会員,(公社)首都圏不動産公正取引協議会加盟

株式会社CLCコーポレーション 平井店

東京都江戸川区平井4丁目12-2第2アントロワビル 4階

TEL:03-5627-7555

FAX:03-5627-7556

E-mail: hirai@clcnet.jp

URL: https://clcnetwork.co.jp/shop_hirai.html



携帯サイトから物件詳細を閲覧できます!

取引態様	手数料負担の割合	貸主	借主
仲介	手数料配分の割合	元付	客付