

FOR RENT

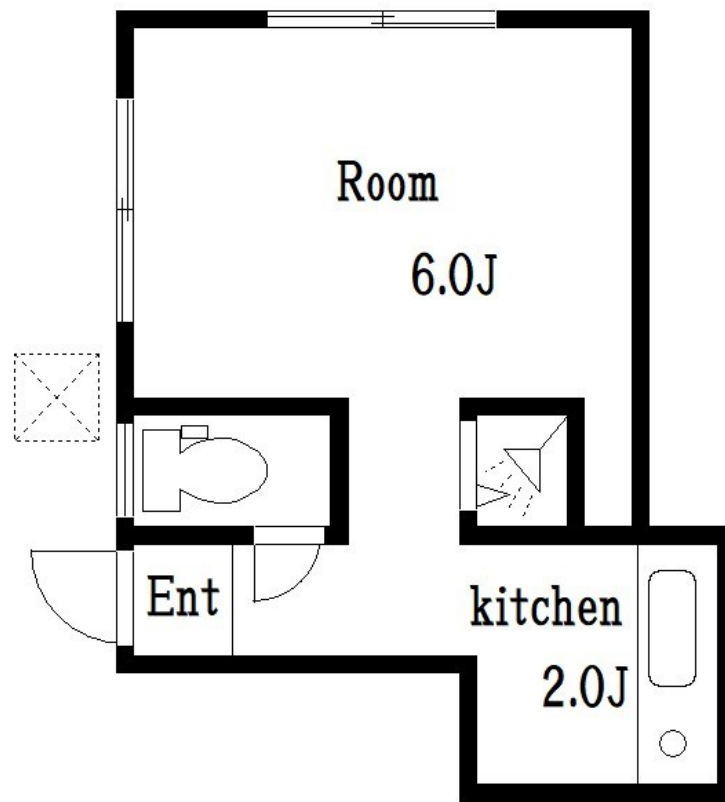
賃料	管理費等
55,000円	0円

1フロア2住戸, 2F以上, 2面採光, 角住戸

【外観】



【間取り図】



図面と現況が異なる場合は現況が優先となります。

間取りの「S」はサービスルーム(納戸)です。

間取り	1R		
敷金	無	礼金	無
敷引/償却金	-	保証金	-
物件種別	アパート		
建物名・部屋番号	ひふみ荘		
物件所在地	東京都江戸川区平井4丁目22-10		
交通	中央・総武線各停 平井(東京)駅 徒歩6分 総武線快速 新小岩駅 徒歩25分		
間取詳細			
構造・規模	鉄骨3階建2階		
専有面積	20.16㎡	向き	
築年月	1972年1月1日	契約期間	2年
損害保険		入居時期	相談
駐車場			
設備	CATV, IHクッキングヒーター, TVインターホン, インターホン, エアコン, シャワー, トイレ有, フロ		
その他費用	[一時金] クリーニング費用: 44,000円		
入居諸条件			
保証会社	必須 初回保証委託料 総賃料の50%~		
備考			

情報更新日2024年12月1日

No.hr0000065569

お問合せ先



東京都知事(5)第83270号

(公社)全日本不動産協会会員, (公社)首都圏不動産公正取引協議会加盟

株式会社CLCコーポレーション 平井店

東京都江戸川区平井4丁目12-2第2アントロワビル 4階

TEL:03-5627-7555

FAX:03-5627-7556

E-mail: hirai@clcnet.jp

URL: https://clcnetwork.co.jp/shop_hirai.html



携帯サイトから物件詳細を閲覧できます!

取引態様	手数料負担の割合	貸主	借主
仲介	手数料配分の割合	元付	客付

不動産コード: 2105379

物件管理コード: 1122115213330001048349

取引条件の有効期限は情報更新日より30日間となります。