

FOR RENT

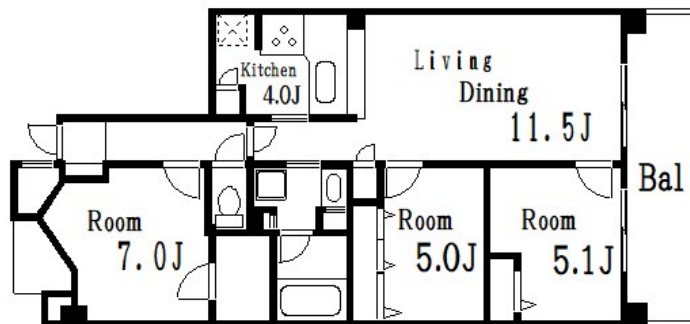
賃料	管理費等
131,000円	8,000円

2F以上,オートロック,玄関ホール,陽当たり良好

【外観】



【間取り図】



間取り	3LDK		
敷金	1ヶ月	礼金	1ヶ月
敷引/償却金	-	保証金	-
物件種別	マンション		
建物名・部屋番号	グラン青砥カーナレ		
物件所在地	東京都葛飾区奥戸7丁目20-26		
交通	京成押上線 青砥駅 徒歩14分 京成金町線 京成高砂駅 徒歩21分		
間取詳細	LD(11.5畳) 洋室(7畳) 洋室(5.1畳) 洋室(5畳) K(4畳)		
構造・規模	鉄骨鉄筋コンクリート 8階建 4階		
専有面積	73.17㎡	向き	南東
築年月	1999年12月	契約期間	2年
損害保険	有 22,000円 24ヶ月	入居時期	相談
駐車場	有(敷地内) 10000円/月~ 駐輪場		
設備	エレベーター 24時間ゴミ出し可 敷地内ゴミ置き場 宅配BOX システムキッチン ガスコンロ設置済		
その他費用	[備考] 鍵交換代 ¥25000(税別)		
入居諸条件	ペット可		
保証会社			
備考			

図面と現況が異なる場合は現況が優先となります。

間取りの「S」はサービスルーム(納戸)です。

情報更新日2024年12月4日

No.hr0000065582

お問合せ先



東京都知事(5)第83270号

(公社)全日本不動産協会会員,(公社)首都圏不動産公正取引協議会加盟

株式会社CLCコーポレーション 平井店

東京都江戸川区平井4丁目12-2第2アントロワビル 4階

TEL:03-5627-7555

FAX:03-5627-7556

E-mail: hirai@clcnet.jp

URL: https://clcnetwork.co.jp/shop_hirai.html



携帯サイトから物件詳細を閲覧できます!

取引態様	手数料負担の割合	貸主	借主
仲介	手数料配分の割合	元付	客付