

FOR RENT

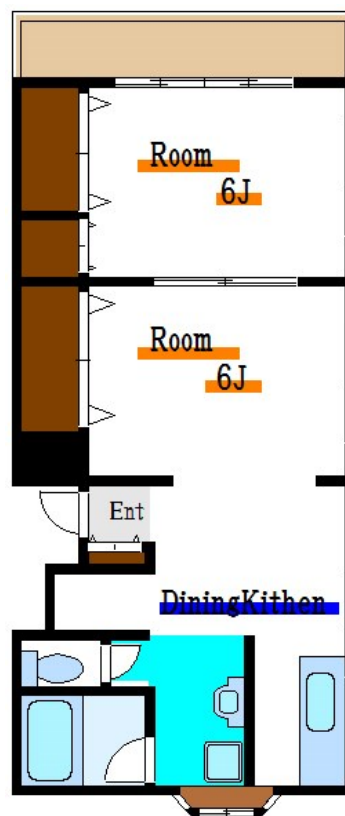
賃料	管理費等
115,000円	3,000円

1フロア1住戸, 2F以上, 2面採光, オートロック, セキュリティ有り, 角住戸, 眺望良好, 通風良好, 内装リフォーム済, リノベーション, バス2路線, 駅まで平坦, 閑静な住宅街, メールボックス

【外観】



【間取り図】



図面と現況が異なる場合は現況が優先となります。

間取りの「S」はサービスルーム(納戸)です。

間取り	2DK		
敷金	1ヶ月	礼金	1ヶ月
敷引/償却金	-	保証金	-
物件種別	マンション		
建物名・部屋番号	Cassita平井		
物件所在地	東京都江戸川区平井3丁目23-7		
交通	中央・総武線各停 平井(東京)駅 徒歩5分 東武亀戸線 亀戸水神駅 徒歩17分		
間取詳細	DK(6畳) 洋室(6畳) 洋室(6畳)		
構造・規模	鉄骨 4階建 3階		
専有面積	47㎡	向き	
築年月	1985年10月	契約期間	2年
損害保険	有	入居時期	即時
駐車場	近隣駐車場 20000~25000円/月		
設備	2口コンロ, 3点給湯, TVインターホン, インターネット専用線配線済み, インターホン, エアコン, ガスキ		
その他費用			
入居諸条件	二人可		
保証会社			
備考	周辺環境もご案内させていただきます。		

情報更新日2025年1月27日

No.hr0000065741

お問合せ先



東京都知事(5)第83270号

(公社)全日本不動産協会会員, (公社)首都圏不動産公正取引協議会加盟

株式会社CLCコーポレーション 平井店

東京都江戸川区平井4丁目12-2第2アントロワビル 4階

TEL:03-5627-7555

FAX:03-5627-7556

E-mail: hirai@clcnet.jp

URL: https://clcnetwork.co.jp/shop_hirai.html



携帯サイトから物件詳細を閲覧できます!

取引態様	手数料負担の割合	貸主	借主
仲介	手数料配分の割合	元付	客付