

# FOR RENT

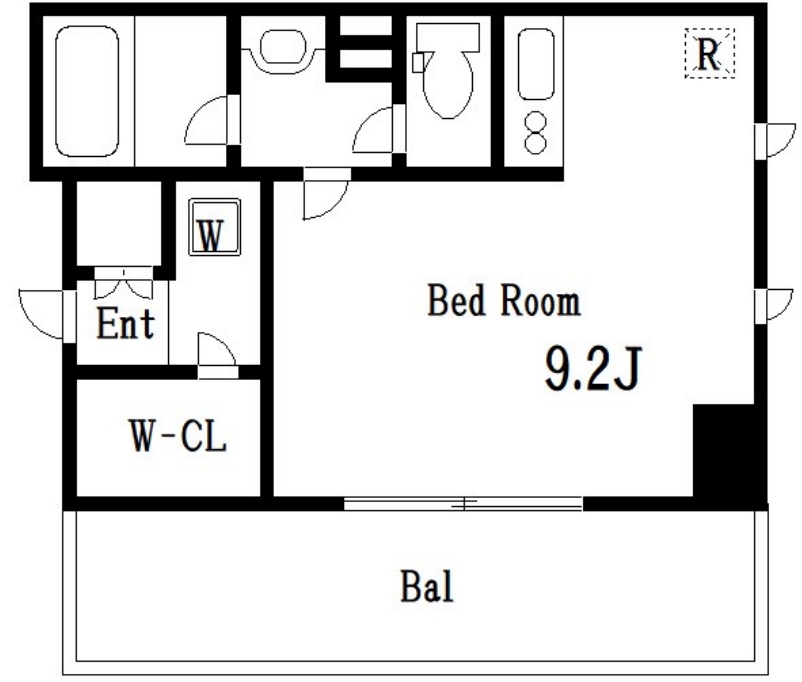
賃料	管理費等
106,000円	10,000円

2F以上,オートロック,防犯カメラ,メールボックス

【外観】



【間取り図】



間取り	1R		
敷金	1ヶ月	礼金	1ヶ月
敷引/償却金	-	保証金	-
物件種別	マンション		
建物名・部屋番号	J P noie 亀戸		
物件所在地	東京都江東区亀戸2丁目17-18		
交通	中央・総武線各停 亀戸駅 徒歩3分 総武線快速 錦糸町駅 徒歩11分		
間取詳細			
構造・規模	鉄筋コンクリート 7階建 5階		
専有面積	25.21㎡	向き	
築年月	2020年4月	契約期間	2年
損害保険	有	入居時期	相談
駐車場	有(敷地内) 38500円/月 ~ 5台以上可 駐輪場 バイク置き場		
設備	2口コンロ,TVインターホン,ウォークインクローゼット,エアコン,ガスキッチン,ガスコンロ設置済,ク		
その他費用			
入居諸条件	ペット相談		
保証会社	必須 初回保証委託費(賃料等総額の60%/月額保証料:賃料等総額の1%)		
備考			

図面と現況が異なる場合は現況が優先となります。

間取りの「S」はサービスルーム(納戸)です。

情報更新日2024年12月26日

No.hr0000065758



東京都知事(5)第83270号  
(公社)全日本不動産協会会員,(公社)首都圏不動産公正取引協議会加盟  
**株式会社CLCコーポレーション 平井店**  
東京都江戸川区平井4丁目12-2第2アントロワビル 4階  
TEL:03-5627-7555 FAX:03-5627-7556  
E-mail: hirai@clcnet.jp  
URL: https://clcnetwork.co.jp/shop\_hirai.html



携帯サイトから物件詳細を閲覧できます!

取引態様	手数料負担の割合	貸主	借主
仲介	手数料配分の割合	元付	客付