

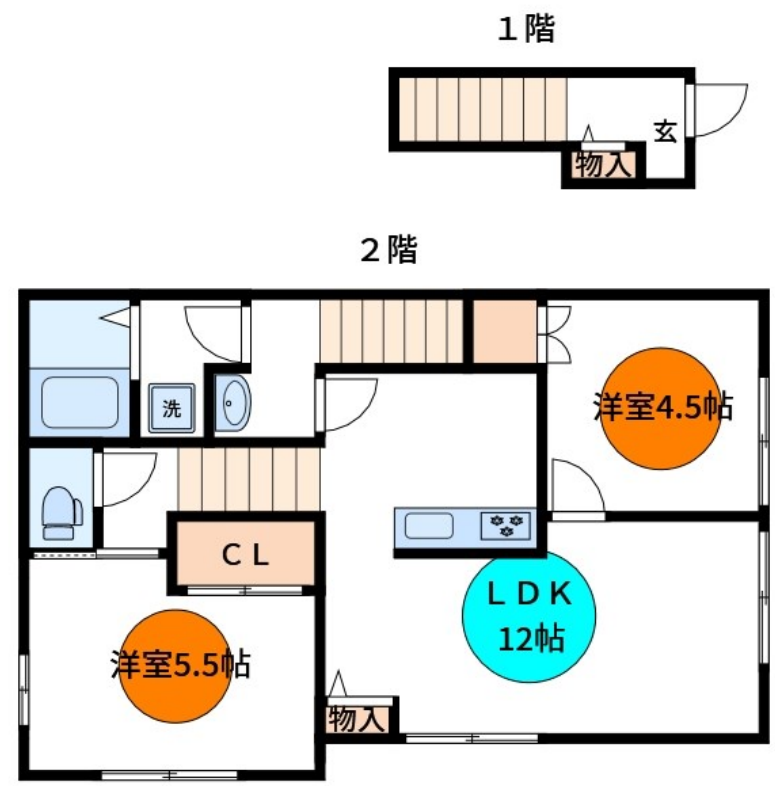
賃料	管理費等
165,000円	3,000円

1フロア1住戸,2F以上,2面採光,スキップフロア,角住戸,当社管理物件,メールボックス

【外観】



【間取り図】



図面と現況が異なる場合は現況が優先となります。

間取りの「S」はサービスルーム(納戸)です。

間取り	2LDK		
敷金	1ヶ月	礼金	1ヶ月
敷引/償却金	-	保証金	-
物件種別	アパート		
建物名・部屋番号	ひかりドットエスユー B棟		
物件所在地	東京都江戸川区平井3丁目14		
交通	中央・総武線各停 平井(東京)駅 徒歩5分 東武亀戸線 亀戸水神駅 徒歩15分		
間取詳細			
構造・規模	木造 2階建 1-2階		
専有面積	54.23㎡	向き	
築年月	2025年3月下旬	契約期間	2年
損害保険	有	入居時期	2025年3月下旬予定
駐車場	無		
設備	3口以上コンロ,CATV,CATVインターネット,CATV使用料不要,TVインターホン,インターホン		
その他費用			
入居諸条件			
保証会社	必須 初回保証料:賃料総額の40%~ 月次保証料:800円		
備考			

情報更新日2025年1月21日

No.hr0000065769



東京都知事(5)第83270号
(公社)全日本不動産協会会員,(公社)首都圏不動産公正取引協議会加盟
株式会社CLCコーポレーション 平井店
東京都江戸川区平井4丁目12-2第2アントロワビル 4階
TEL:03-5627-7555 FAX:03-5627-7556
E-mail: hirai@clcnet.jp
URL: https://clcnetwork.co.jp/shop_hirai.html



携帯サイトから物件詳細を閲覧できます!

取引態様	手数料負担の割合	貸主	借主
仲介	手数料配分の割合	元付	客付