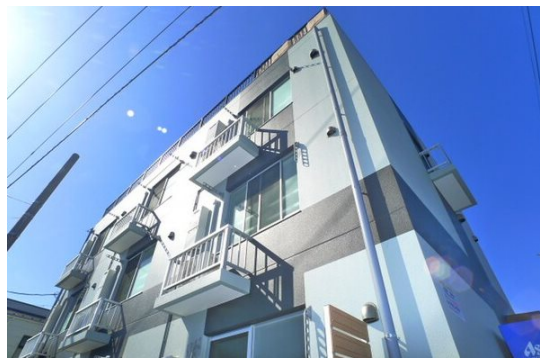


FOR RENT

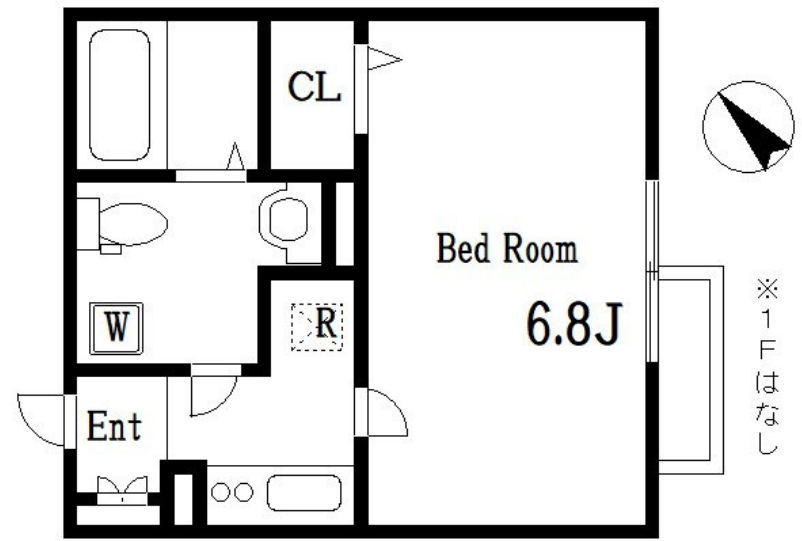
賃料	管理費等
74,000円	4,000円

オートロック,セキュリティ有り,防犯カメラ,メールボックス

【外観】



【間取り図】



間取り	1K		
敷金	1ヶ月	礼金	1ヶ月
敷引/償却金	-	保証金	-
物件種別	マンション		
建物名・部屋番号	カーザ平井		
物件所在地	東京都墨田区立花6丁目21-7		
交通	中央・総武線各停 平井(東京)駅 徒歩9分 東武亀戸線 東あずま駅 徒歩12分		
間取詳細	洋室(6.8畳)		
構造・規模	鉄筋コンクリート 3階建 1階		
専有面積	21.42㎡	向き	
築年月	2020年7月	契約期間	2年
損害保険	有	入居時期	相談
駐車場	駐輪場		
設備	2口コンロ, IHキッチンヒーター, TVインターホン, インターホン, エアコン, クローゼット, システム		
その他費用			
入居諸条件	ペット不可		
保証会社			
備考			

図面と現況が異なる場合は現況が優先となります。

間取りの「S」はサービスルーム(納戸)です。

情報更新日2025年1月31日

No.hr0000066128



東京都知事(5)第83270号
 (公社)全日本不動産協会会員, (公社)首都圏不動産公正取引協議会加盟
株式会社CLCコーポレーション 平井店
 東京都江戸川区平井4丁目12-2第2アントロワビル 4階
 TEL:03-5627-7555 FAX:03-5627-7556
 E-mail: hirai@clcnet.jp
 URL: https://clcnetwork.co.jp/shop_hirai.html



携帯サイトから物件詳細を閲覧できます!

取引態様	手数料負担の割合	貸主	借主
仲介	手数料配分の割合	元付	客付