

FOR RENT

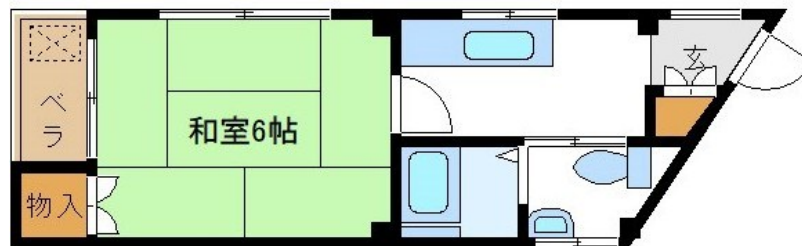
賃料	管理費等
50,000円	0円

2 F 以上, 2 面採光, 角住戸

【外観】



【間取り図】



間取り	1K		
敷金	無	礼金	無
敷引 / 償却金	-	保証金	-
物件種別	マンション		
建物名・部屋番号	第3塚田ビル		
物件所在地	東京都葛飾区堀切 4 丁目 8 - 1		
交通	京成本線 堀切菖蒲園駅 徒歩4分 東武伊勢崎線 堀切駅 徒歩14分		
間取詳細			
構造・規模	鉄骨 3階建 3階		
専有面積	24.79㎡	向き	
築年月	1983年10月5日	契約期間	2年
損害保険		入居時期	即時
駐車場			
設備	2 口コンロ, ガスキッチン, ガスコンロ設置可, シャワー, トイレ有, バス・トイレ別, バス有, 室外洗濯機置		
その他費用	[一時金] メンテナンス代: 50,000円		
入居諸条件			
保証会社	可 初回総賃料の50% 1年ごと10000円		
備考			

図面と現況が異なる場合は現況が優先となります。

間取りの「S」はサービスルーム(納戸)です。

情報更新日2025年4月9日

No.hr0000066603



東京都知事(5)第83270号
 (公社)全日本不動産協会会員, (公社)首都圏不動産公正取引協議会加盟
株式会社CLCコーポレーション 平井店
 東京都江戸川区平井4丁目12-2第2アントロワビル 4階
 TEL:03-5627-7555 FAX:03-5627-7556
 E-mail: hirai@clcnet.jp
 URL: https://clcnetwork.co.jp/shop_hirai.html



携帯サイトから物件詳細を閲覧できます!

取引態様	手数料負担の割合	貸主	借主
仲介	手数料配分の割合	元付	客付