

FOR RENT

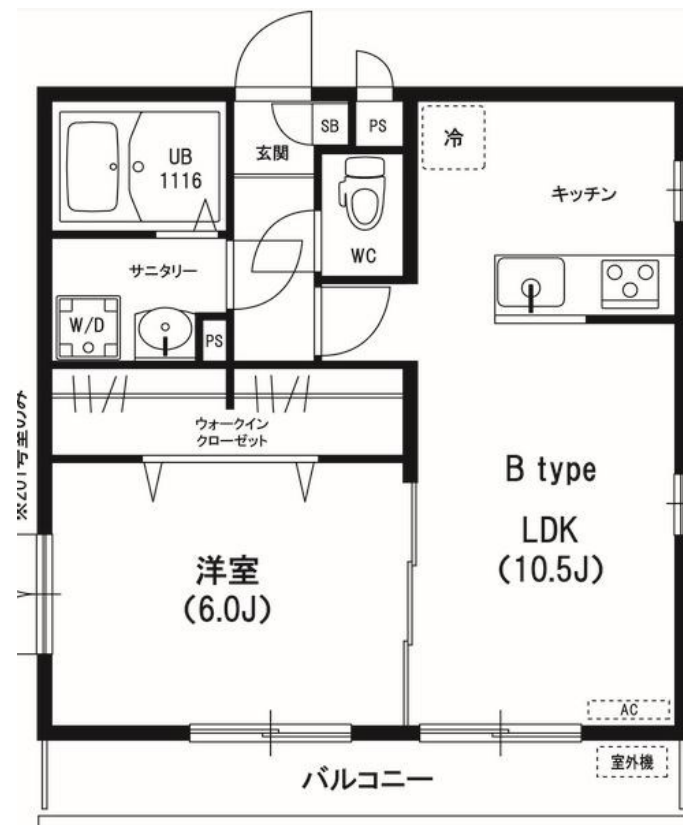
賃料	管理費等
110,000円	4,000円

2 F 以上,角住戸,最上階,上階無し

【外観】



【間取り図】



図面と現況が異なる場合は現況が優先となります。

間取りの「S」はサービスルーム(納戸)です。

間取り	1LDK		
敷金	無	礼金	1.25ヶ月
敷引 / 償却金	-	保証金	-
物件種別	マンション		
建物名・部屋番号	リブリ・ソフィア中央		
物件所在地	東京都江戸川区中央2丁目22-5		
交通	中央・総武線各停 新小岩駅 徒歩25分 都営新宿線 船堀駅 徒歩35分		
間取詳細	洋室(6.5畳) LDK(10.5畳)		
構造・規模	鉄骨 2階建 2階		
専有面積	40.57㎡	向き	南
築年月	2013年4月	契約期間	定期借家契約 2年
損害保険	有	入居時期	相談
駐車場	駐輪場		
設備	2口コンロ, 3点給湯, IHクッキングヒーター, TVインターホン, エアコン, ガス給湯, クローゼット, シ		
その他費用	[一時金] クリーニング代金: 49,500円 鍵交換費用: 24,200円 室内消毒代: 16,500円 リブリクラブ初回: 7,700円 クリーニング費: 55,000円 [月次費用] リブリクラブ月額: 2,200円		
入居諸条件			
保証会社	必須 初回保証料: 月額総賃料の100% 月額1.1%		
備考			

情報更新日2025年11月27日

No.hr0000068065

お問合せ先



東京都知事(5)第83270号

(公社)全日本不動産協会会員, (公社)首都圏不動産公正取引協議会加盟

株式会社CLCコーポレーション 平井店

東京都江戸川区平井4丁目12-2第2アントロワビル4階

TEL:03-5627-7555

FAX:03-5627-7556

E-mail: hirai@clcnet.jp

URL: https://clcnetwork.co.jp/shop_hirai.html



携帯サイトから物件詳細を閲覧できます！

取引態様	手数料負担の割合	貸主	借主
仲介	手数料配分の割合	元付	客付

不動産コード: 2105379

物件管理コード: 1122115213330001107027

取引条件の有効期限は情報更新日より30日間となります。