

FOR RENT

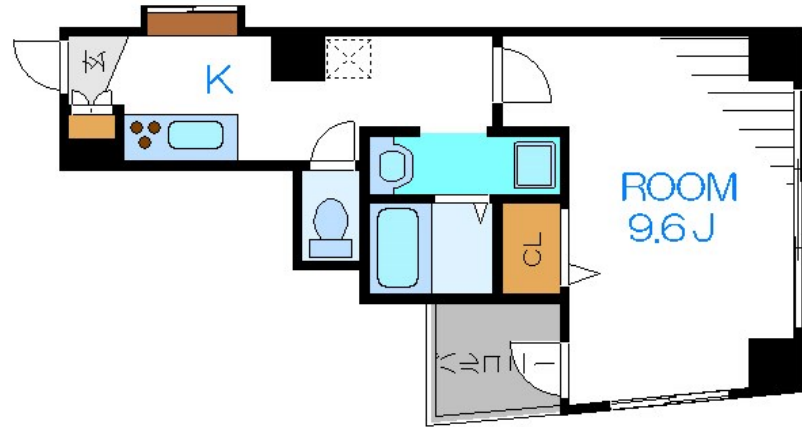
賃料	管理費等
110,000円	12,000円

2F以上,オートロック,角住戸,バス2路線,駅まで平坦,始発駅,メールボックス

【外観】



【間取り図】



間取り	1K		
敷金	無	礼金	1ヶ月
敷引/償却金	-	保証金	-
物件種別	マンション		
建物名・部屋番号	ディアコートジュリー		
物件所在地	東京都江東区亀戸3丁目47-1		
交通	中央・総武線各停 亀戸駅 徒歩8分 東武亀戸線 小村井駅 徒歩14分		
間取詳細	洋室(9.6畳) K(2畳)		
構造・規模	鉄筋コンクリート 12階建 7階		
専有面積	31.82㎡	向き	南
築年月	2007年3月	契約期間	2年
損害保険	有	入居時期	相談
駐車場	駐輪場		
設備	2口コンロ, 3口以上コンロ, 3点給湯, TVインターホン, インターホン, エアコン, ガスキッチン, ガスコ		
その他費用	[一時金] 鍵交換費: 27,500円 室内除菌消臭費: 11,000円 退去時クリーニング費用: 45,360円		
入居諸条件			
保証会社	可 月額支払総額の50% 月次保証料: 月額支払総額の1% (月額)		
備考			

図面と現況が異なる場合は現況が優先となります。

間取りの「S」はサービスルーム(納戸)です。

情報更新日2025年10月17日

No.hr0000068465



東京都知事(5)第83270号
 (公社)全日本不動産協会会員, (公社)首都圏不動産公正取引協議会加盟
株式会社CLCコーポレーション 平井店
 東京都江戸川区平井4丁目12-2第2アントロワビル4階
 TEL:03-5627-7555 FAX:03-5627-7556
 E-mail: hirai@clcnet.jp
 URL: https://clcnetwork.co.jp/shop_hirai.html



携帯サイトから物件詳細を閲覧できます!

取引態様	手数料負担の割合	貸主	借主
	手数料配分の割合	元付	客付
仲介			