

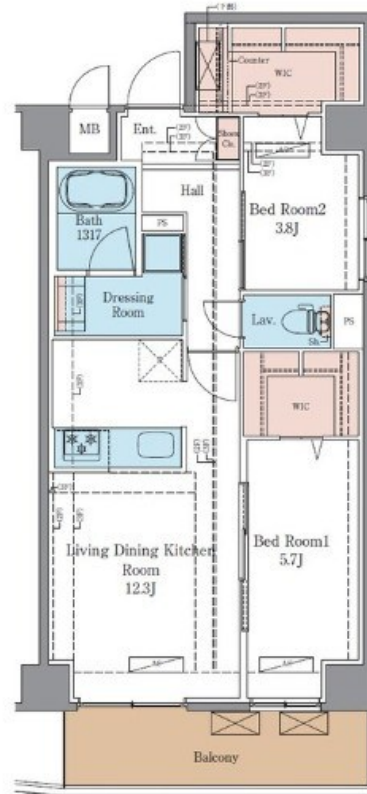
賃料	管理費等
222,000円	10,000円

2F以上,オートロック,ダブルディンプルキー,ダブルロック,ディンプルキー,ドアタッチキー,モニタ付オートロック,玄関ホール,電子キー,電子ロック,外壁タイル張り,防犯カメラ,メールボックス,平置駐車

【外観】



【間取り図】



図面と現況が異なる場合は現況が優先となります。

間取りの「S」はサービスルーム(納戸)です。

間取り	2LDK		
敷金	無	礼金	無
敷引/償却金	-	保証金	-
物件種別	マンション		
建物名・部屋番号	ラグゼナ平井サウス		
物件所在地	東京都江戸川区平井4丁目31-15		
交通	中央・総武線各停 平井(東京)駅 徒歩10分 総武線快速 新小岩駅 徒歩23分		
間取詳細			
構造・規模	鉄筋コンクリート 7階建 2階		
専有面積	56.95㎡	向き	
築年月	2025年9月8日	契約期間	2年
損害保険	有	入居時期	即時
駐車場	有(敷地内) 29700円/月 ~ 駐輪場 バイク置き場		
設備	24時間換気システム, 3口以上コンロ, 3点給湯, B S, C S, T Vインターホン, インターホン, ウォーク		
その他費用	[一時金] 鍵設定費用: 11,000円 [月次費用] 町会費: 200円		
入居諸条件	ペット可		
保証会社	可 エボスカード/初回保証料: 月額賃料等総額50%、月次保証料: 月額賃料等総額の1%がかかります		
備考			

情報更新日2025年10月15日

No.hr000068588

お問合せ先



東京都知事(5)第83270号

(公社)全日本不動産協会会員, (公社)首都圏不動産公正取引協議会加盟

株式会社CLCコーポレーション 平井店

東京都江戸川区平井4丁目12-2第2アントロワビル4階

TEL:03-5627-7555

FAX:03-5627-7556

E-mail: hirai@clcnet.jp

URL: https://clcnetwork.co.jp/shop_hirai.html



携帯サイトから物件詳細を閲覧できます!

取引態様	手数料負担の割合	貸主	借主
仲介	手数料配分の割合	元付	客付