

FOR RENT

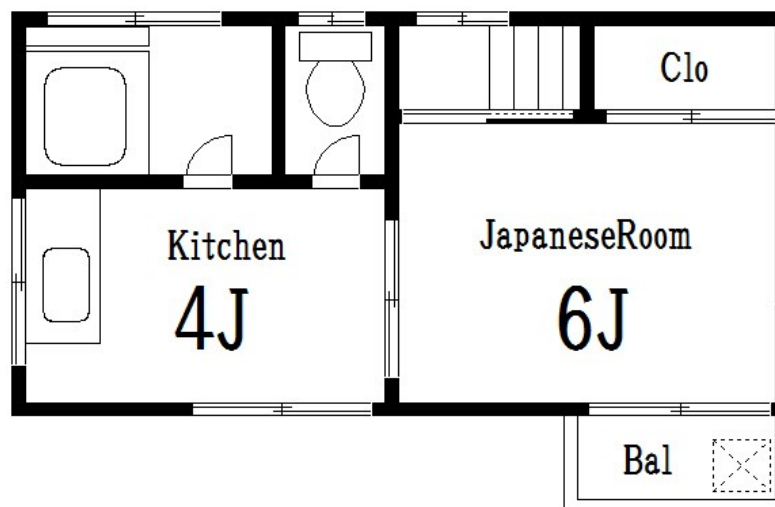
賃料	管理費等
60,000円	0円

1フロア1住戸, 2F以上, 2面採光, 最上階, 上階無し, 通風良好, 南面バルコニー, 陽当たり良好, 内装リフォーム済, 駅まで平坦, 閑静な住宅街

【外観】



【間取り図】



間取り	1K		
敷金	1ヶ月	礼金	1ヶ月
敷引 / 償却金	-	保証金	-
物件種別	アパート		
建物名・部屋番号	脇田荘		
物件所在地	東京都江戸川区平井 6丁目9-3		
交通	中央・総武線各停 平井(東京)駅 徒歩6分 中央・総武線各停 亀戸駅 徒歩25分		
間取詳細	和室(6畳) K(4畳)		
構造・規模	木造 2階建 2階		
専有面積	23㎡	向き	南
築年月	1985年2月	契約期間	2年
損害保険	有	入居時期	即時
駐車場	駐輪場 バイク置き場		
設備	2口コンロ, エアコン, ガスキッチン, トイレ有, バス・トイレ別, バス有, 一部フローリング, 押入, 光ファ		
その他費用			
入居諸条件	ペット不可 二人可		
保証会社			
備考			

図面と現況が異なる場合は現況が優先となります。

間取りの「S」はサービスルーム(納戸)です。

情報更新日2026年1月9日

No.hr0000068731

お問合せ先



東京都知事(5)第83270号

(公社)全日本不動産協会会員, (公社)首都圏不動産公正取引協議会加盟

株式会社CLCコーポレーション 平井店

東京都江戸川区平井4丁目12-2第2アントロワビル4階

TEL:03-5627-7555

FAX:03-5627-7556

E-mail: hirai@clcnet.jp

URL: https://clcnetwork.co.jp/shop_hirai.html



携帯サイトから物件詳細を閲覧できます！

取引態様	手数料負担の割合	貸主	借主
仲介	手数料配分の割合	元付	客付