

# FOR RENT

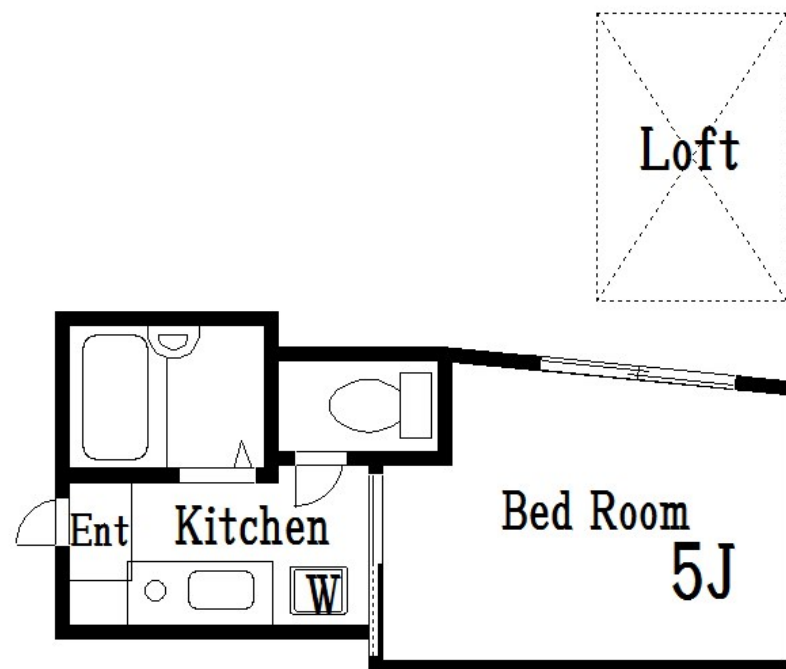
賃料	管理費等
67,000円	3,000円

2 F 以上,オートロック,ロフト,最上階,上階無し,駅まで平坦,駅前,閑静な住宅街

【外観】



【間取り図】



間取り	1K		
敷金	無	礼金	無
敷引 / 償却金	-	保証金	-
物件種別	アパート		
建物名・部屋番号	エスパール平井		
物件所在地	東京都江戸川区平井 6 丁目8-21		
交通	中央・総武線各停 平井 (東京) 駅 徒歩5分 東武亀戸線 東あずま駅 徒歩11分		
間取詳細	洋室(5畳) K(1.5畳) ロフト(2.2畳)		
構造・規模	木造 3階建 3階		
専有面積	15.36㎡	向き	南西
築年月	2014年4月下旬	契約期間	2年
損害保険	有	入居時期	相談
駐車場			
設備	TVインターホン,インターネット専用線配線済み,エアコン,ガスキッチン,ガスコンロ設置済,ガス給湯,		
その他費用	[一時金] 入居契約料: 67,000円 事務手数料: 2,200円 消毒代: 19,800円 鍵交換費: 22,000円		
入居諸条件			
保証会社	必須 初回保証委託料総賃料の60% 以降1年毎に1万円		
備考			

図面と現況が異なる場合は現況が優先となります。

間取りの「S」はサービスルーム(納戸)です。

情報更新日2026年1月7日

No.hr0000068842

お問合せ先



東京都知事 (5) 第83270号

(公社) 全日本不動産協会会員, (公社) 首都圏不動産公正取引協議会加盟

株式会社CLCコーポレーション 平井店

東京都江戸川区平井 4 丁目 1 2 - 2 第 2 アントロワビル 4 階

TEL:03-5627-7555

FAX:03-5627-7556

E-mail: hirai@clcnet.jp

URL: https://clcnetwork.co.jp/shop\_hirai.html



携帯サイトから物件詳細を閲覧できます！

取引態様	手数料 負担の割合	貸主	借主
仲介	手数料 配分の割合	元付	客付