

FOR RENT

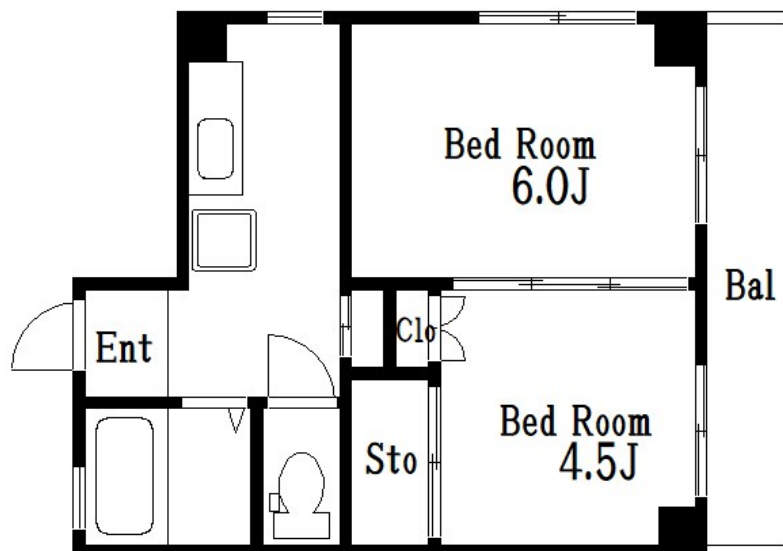
賃料	管理費等
78,000円	0円

2 F 以上, 2 面採光, 角住戸, 通風良好, 陽当たり良好, 駅まで平坦, 閑静な住宅街, メールボックス

【外観】



【間取り図】



間取り	2K		
敷金	無	礼金	無
敷引 / 償却金	-	保証金	-
物件種別	マンション		
建物名・部屋番号	JUNコーポ 301号室		
物件所在地	東京都墨田区八広 5丁目23-12		
交通	京成押上線 八広駅 徒歩7分 東武伊勢崎線 東向島駅 徒歩14分		
間取詳細			
構造・規模	鉄骨 4階建 3階		
専有面積	28㎡	向き	
築年月	1973年4月1日	契約期間	2年
損害保険	有	入居時期	相談
駐車場	駐輪場		
設備	2口コンロ, C A T V, T V インターホン, エアコン, ガスキッチン, ガスコンロ設置可, ガス給湯, キッチン		
その他費用	[一時金] クリーニング費用: 55,000円		
入居諸条件	ペット不可 性別不問 高齢者不可		
保証会社			
備考			

図面と現況が異なる場合は現況が優先となります。

間取りの「S」はサービスルーム(納戸)です。

情報更新日2026年1月30日

No.hr0000069071

お問合せ先



東京都知事(5)第83270号

(公社)全日本不動産協会会員, (公社)首都圏不動産公正取引協議会加盟

株式会社CLCコーポレーション 平井店

東京都江戸川区平井4丁目12-2第2アントロワビル4階

TEL:03-5627-7555

FAX:03-5627-7556

E-mail: hirai@clcnet.jp

URL: https://clcnetwork.co.jp/shop_hirai.html



携帯サイトから物件詳細を閲覧できます!

取引態様	手数料負担の割合	貸主	借主
仲介	手数料配分の割合	元付	客付