

FOR RENT

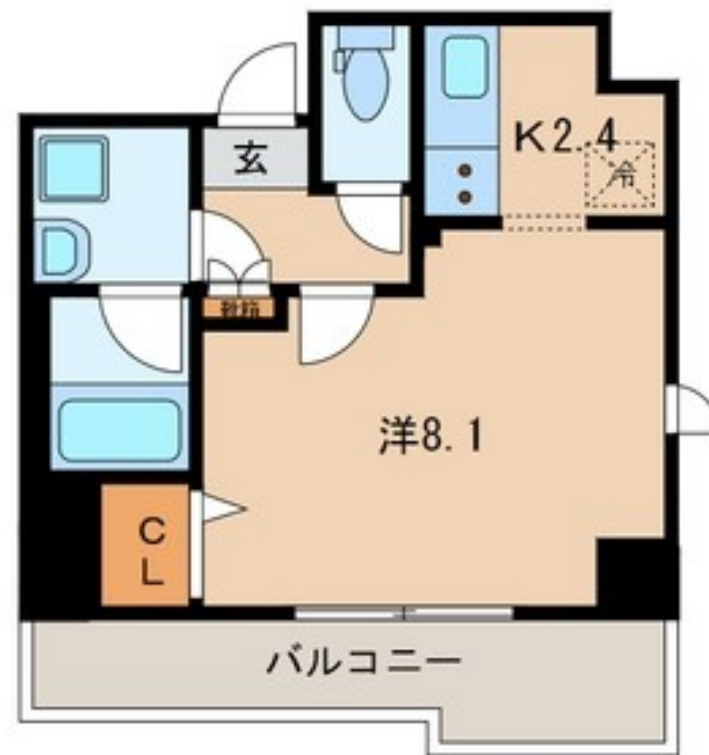
| 賃料 | 管理費等 |
|----------|--------|
| 102,000円 | 8,000円 |

2 F 以上,オートロック,角住戸,眺望良好,バス 2 路線,駅まで平坦,駅前,メールボックス

【外観】



【間取り図】



| 間取り | 1K | | |
|----------|---|------|-------|
| 敷金 | 0.5ヶ月 | 礼金 | 1.5ヶ月 |
| 敷引 / 償却金 | - | 保証金 | - |
| 物件種別 | マンション | | |
| 建物名・部屋番号 | Alviness Kei | | |
| 物件所在地 | 東京都江戸川区平井 5 丁目30-6 | | |
| 交通 | 中央・総武線各停 平井 (東京) 駅 徒歩4分 東武亀戸線 東あずま駅 徒歩14分 | | |
| 間取詳細 | 洋室(8.1畳) K(2.4畳) | | |
| 構造・規模 | 鉄筋コンクリート 8階建 4階 | | |
| 専有面積 | 28.11㎡ | 向き | 北西 |
| 築年月 | 2019年10月 | 契約期間 | 2年 |
| 損害保険 | 有 | 入居時期 | 相談 |
| 駐車場 | 駐輪場 バイク置き場 | | |
| 設備 | 2 口コンロ, B S, T V インターホン, インターネット専用線配線済み, インターホン, エアコン, ガスキッチン | | |
| その他費用 | [一時金] 鍵交換費用: 29,700円 [月次費用] 保険料: 900円 | | |
| 入居諸条件 | | | |
| 保証会社 | 必須 初回保証料: 10000円 他要確認 | | |
| 備考 | | | |

図面と現況が異なる場合は現況が優先となります。

間取りの「S」はサービスルーム(納戸)です。

情報更新日2026年1月15日

No.hr0000069201

お問合せ先



東京都知事 (5) 第83270号

(公社) 全日本不動産協会会員, (公社) 首都圏不動産公正取引協議会加盟

株式会社CLCコーポレーション 平井店

東京都江戸川区平井 4 丁目 1 2 - 2 第 2 アントロワビル 4 階

TEL:03-5627-7555

FAX:03-5627-7556

E-mail: hirai@clcnet.jp

URL: https://clcnetwork.co.jp/shop_hirai.html



携帯サイトから物件詳細を閲覧できます！

| 取引態様 | 手数料 負担の割合 | 貸主 | 借主 |
|------|--------------|----|----|
| 仲介 | 手数料 配分の割合 | 元付 | 客付 |