

# FOR RENT

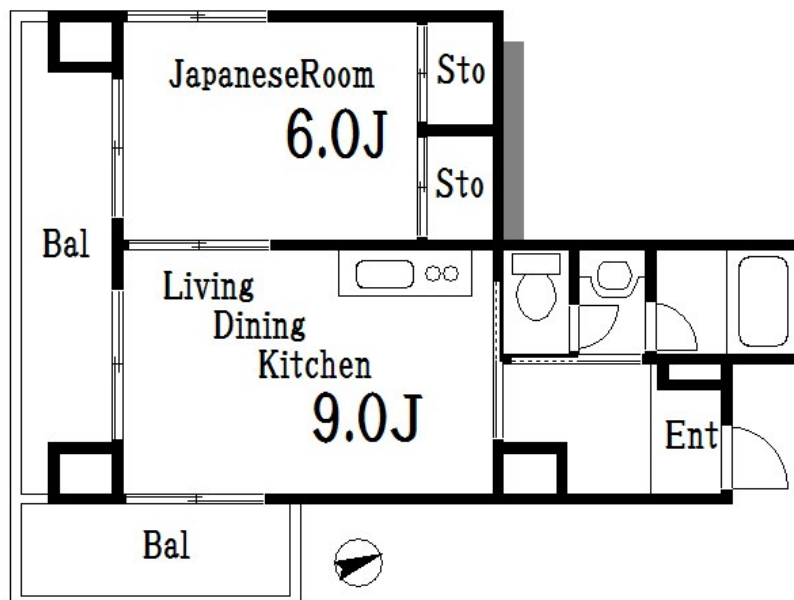
賃料	管理費等
120,000円	5,000円

2 F 以上, 2 面採光, 3 方角住戸, 3 面採光, 通風良好, 南面バルコニー, 陽当たり良好, 駅まで平坦, 閑静な住宅街, 始発駅, 防犯カメラ, メールボックス

【外観】



【間取り図】



間取り	1LDK		
敷金	無	礼金	無
敷引 / 償却金	-	保証金	-
物件種別	マンション		
建物名・部屋番号	リバーサイドオオハシ 502号室		
物件所在地	東京都墨田区吾妻橋 1 丁目1-4		
交通	都営浅草線 本所吾妻橋駅 徒歩7分 都営浅草線 浅草駅 徒歩5分		
間取詳細			
構造・規模	鉄骨鉄筋コンクリート 10階建 5階		
専有面積	38.35㎡	向き	
築年月	1988年5月1日	契約期間	2年
損害保険	有	入居時期	相談
駐車場	無		
設備	2 口コンロ, 3 点給湯, C A T V, インターホン, エアコン, ガスキッチン, ガスコンロ設置可, ガス給湯, ク		
その他費用	[一時金] 清掃費用: 66,000円		
入居諸条件			
保証会社			
備考	複数路線利用な好立地、エレベーター付き1LDKです。		

図面と現況が異なる場合は現況が優先となります。

間取りの「S」はサービスルーム(納戸)です。

情報更新日2026年1月30日

No.hr0000069351

お問合せ先



東京都知事(5)第83270号

(公社)全日本不動産協会会員, (公社)首都圏不動産公正取引協議会加盟

株式会社CLCコーポレーション 平井店

東京都江戸川区平井4丁目12-2第2アントロワビル4階

TEL:03-5627-7555

FAX:03-5627-7556

E-mail: hirai@clcn.jp

URL: https://clcnetwork.co.jp/shop\_hirai.html



携帯サイトから物件詳細を閲覧できます！

取引態様	手数料負担の割合	貸主	借主
仲介	手数料配分の割合	元付	客付